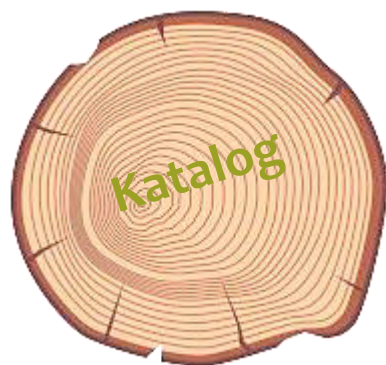


Lübsche Qualität seit 1985



 **PILARSKI HOLZ  
FACHANDEL**

Schöne Ideen für Haus und Garten

Beratung – Planung – Vertrieb – Montage  
von Holz- und Bauelementen

## Holz Terrassendächer



DIY Bausätze

by

**JODA**<sup>®</sup>  
HOLZ IM GARTEN

[www.holz-pilarski.de](http://www.holz-pilarski.de)  
Einsiedelstr. 41 - 23554 Lübeck

Carports – Terrassendächer – Gartenhäuser – Tor- und Zaunanlagen – Vordächer – Terrassendielen – uvm.



Beispielbild aus der Serie

## Terrassendach mit PC-Profilplatten

318 x 300 cm, Classic Kiefer KDI, mit Dachrinne – ohne Bedachung

1.599,- €

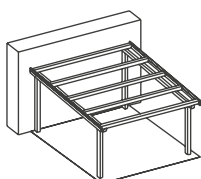
### Gesamthöhe:

ca. 238 - 270 cm  
(bei 300 cm Tiefe)

ca. 240 - 277 cm  
(bei 350 cm Tiefe)

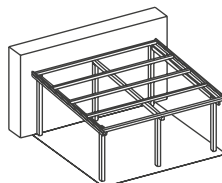
ca. 244 - 287 cm  
(bei 400 cm Tiefe)

Unterkante Sattelbalken: 205 cm – Pfosten: 11,5 x 11,5 cm



► Breite	318 cm	420 cm
▼ Tiefe	300 cm	300/350/400 cm

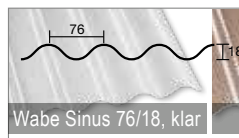
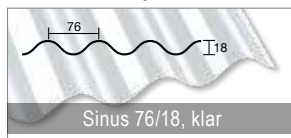
Ohne Pfostenanker, empfohlene H-Pfostenträger:  
8 x 80 x 800 mm



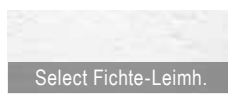
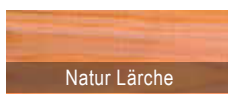
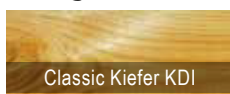
► Breite	522 cm	624 cm
▼ Tiefe	300/350/400 cm	300/350/400 cm

Ohne Pfostenanker, empfohlene H-Pfostenträger:  
8 x 80 x 800 mm

### Optionale Ausstattungen an PC-Profilplatten



### Verfügbar in diesen Holzarten





Beispielbild aus der Serie

## Terrassendach mit PC-Stepplatten

306 x 300 cm, Master Fichte-KVH, mit Dachrinne – ohne Bedachung

1.899,- €

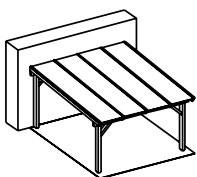
Gesamthöhe:

ca. 238 - 264 cm  
(bei 300 cm Tiefe)

ca. 240 - 271 cm  
(bei 350 cm Tiefe)

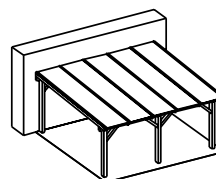
ca. 244 - 279 cm  
(bei 400 cm Tiefe)

Unterkante Sattelbalken: 205 cm – Pfosten: 11,5 x 11,5 cm



► Breite	306 cm	406 cm
▼ Tiefe	300 cm	300/350/400 cm

Ohne Pfostenanker, empfohlene H-Pfostenträger:  
8 x 80 x 800 mm



► Breite	507 cm	607 cm
▼ Tiefe	300/350/400 cm	300/350/400 cm

Ohne Pfostenanker, empfohlene H-Pfostenträger:  
8 x 80 x 800 mm

### Optionale Ausstattungen an Polycarbonat-Stepplatten

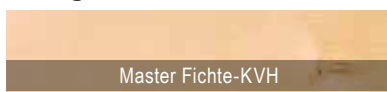


Klare Stege, weiße, diagonale Rippen



klar 16/3

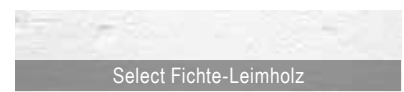
Verfügbar in diesen Holzarten



Master Fichte-KVH



Perfect Fichte-Leimholz



Select Fichte-Leimholz



# KLEINE HOLZKUNDE:

## Jedes Stück ein UNIKAT!

Holz ist ein natürlicher Rohstoff und zeigt je nach Holzart und Standort verschiedene Eigenschaften, welche die Ästhetik und die Charaktere dieses Materials so besonders machen. Dabei können unterschiedliche und typische Merkmale auftreten, wie beispielsweise Äste und Markröhren, die jedoch keinen Mangel bedeuten. Jedes Holzstück ist ein echtes Unikat.

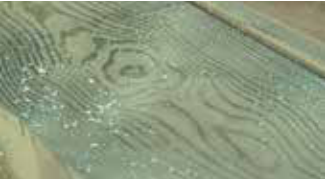
Durch das natürliche Wachstum zeigt Holz Unterschiede im Aufbau und damit auch unterschiedliche Eigenschaften, etwa in Bezug auf seine Dichte und das Quell- und Schwindverhalten. Weiterhin können die Harzgehalte der Nadelhölzer abweichen und die Inhaltsstoffe im Holz durch Umweltfaktoren voneinander unterschiedlich ausgeprägt auftreten. Einen kleinen Überblick über verschiedene Merkmale dieses einmaligen Rohstoffes finden Sie unter den folgenden Informationstexten.

Joda® Tipp: Holz im Außenbereich bedarf unabhängig von Qualität, Imprägnierung und Holzart einer gewissen Pflege. Dazu gehören die Reinigung und je nach Bewitterung und Lage ein Schutzanstrich. Je besser die Pflege, desto länger die Freude am Holz. Damit die Pflege leicht von der Hand geht, finden Sie hierzu mehr Informationen in unserem Joda®color-Programm ab Seite 192 oder auf [www.joda.de](http://www.joda.de).



### Trockenrisse

Bei einem Trocknungsprozess können sogenannte Trockenrisse aufgrund einer nicht gleichmäßigen Holzstruktur entstehen, wodurch das Holz tangential stärker schwindet als radial (Anisotropie). Je nach Holzart und Standort des Produktes (z. B. sonniger oder schattiger Standort) kann dies unterschiedlich stark auftreten und auch wieder vergehen. Durch Veredelungsverfahren kann dieser Prozess reduziert, nicht aber gänzlich verhindert werden. Nach DIN 4074 sind solche Risse grundsätzlich zulässig, da sie die Statik und Haltbarkeit nicht negativ beeinflussen.



### Salzausblühungen

Bei kesseldruckimprägnierten Hölzern können oberflächliche, weiß bis grünliche Ausblühungen auftreten. Es handelt sich hierbei um austretendes Harz, welches sich mit Inhaltsstoffen der Imprägnierung gemischt hat. Die in der Imprägnierung gelösten Kupfersalze oxidieren an der Oberfläche zu hellgrünen Flecken und wittern nach einiger Zeit ab. Es handelt sich hierbei also nur um ein vorübergehendes optisches Merkmal durch den Behandlungsprozess und bringt keine negativen Einflüsse auf die Haltbarkeit des Holzes mit sich.



### Äste und Maserung

Äste und Maserung des Holzes variieren je nach Holzart und Standort des Baumes. Sie gehören zu den natürlichen Charakteristiken des Holzes und machen durch die Variationen die Ästhetik des Rohstoffes aus. Holz ist und bleibt ein Naturprodukt, wodurch kein Stamm dem anderen gleicht. Eine einheitliche und gleichmäßige Maserung kann daher nicht gewährleistet werden, z. B. bei Sichtschutz- und Vorgartenzäunen oder Profil- und Konstruktionsholz. Bei Gartenholzprodukten werden ausschließlich gesunde, jedoch auch durchaus astigere Hölzer als im Möbelbau eingesetzt.



#### Harzaustritte

Ein nachträgliches Ausharzen ist bei Nadelhölzern gerade bei warmer Witterung oder direkter Sonneneinstrahlung nicht vermeidbar. Die Stärke des Austrittes unterscheidet sich zwischen den Baumarten und kann durch einen dunklen, wärmeabsorbierenden Anstrich noch verstärkt werden. Tipp für den Fall der Fälle: Benutzen Sie ein Stück Holz als Spachtel und entfernen Sie vorsichtig gegebenenfalls ausgelaufenes Harz.

---



#### Markröhre

Die Markröhre, auch Mark genannt, ist eine zentrale Röhre in Längsrichtung des Stammes und wird innerhalb des ersten Jahrrings gebildet. Er hat lediglich einen Durchmesser von wenigen Millimetern und setzt sich in Farbe und Struktur vom umgebenden Holz ab. Durch die Verarbeitung des Holzes kann diese aus einem porösen Gewebe bestehende Röhre teilweise oder ganz sichtbar werden. Hierbei handelt es sich um ein natürliches Merkmal und gehört damit zu dem typischen Erscheinungsbild dieses Werkstoffes.

---



#### Farbgebung und Schattierungen

Bei kesseldruckimprägnierten Hölzern werden Farbpigmente mit der Imprägnierlösung unter hohem Druck in das Gewebe gepresst. Je nach Holzart, Holzabschnitt, Feuchtegehalt oder Dichte des Materials variiert das Aufnahmeverhalten zwischen den Baumarten und innerhalb eines Werkstückes, wodurch die Farbintensität unterschiedlich stark ausfallen kann. Durch die Bewitterung gleichen sich diese Farbunterschiede in der Regel über die Zeit an.

---



#### Holzinhaltsstoffe

Je nach Holzart sind im Holz verschiedene Inhaltsstoffe gebunden, welche durch Bewitterung austreten können. Um ein Durchschlagen dieser Stoffe durch die Deckfarbe zu verhindern, empfehlen wir bei deckenden Farben eine Grundierung und einen Absperrgrund aufzutragen. Bei stark gefärbten Hölzern, wie z. B. Bangkirai, sind Verunreinigungen an Pflasterflächen etc. möglich, da durch Staunässe die Inhaltsstoffe gelöst und ausgespült werden können. Daher ist darauf zu achten, dass Wasser gut abgeführt werden kann.

---



#### Rauhe Oberflächen

Die Oberfläche von gehobelten oder gefrästen Hölzern kann trotz großer Sorgfalt und scharfen Werkzeugen teilweise raue Stellen aufweisen. Gerade im Astbereich oder entgegen der Bearbeitungsrichtung gerichtete Holzfasern sind je nach Holzart und Faserverlauf raue Stellen oder kleine Faserarisse möglich. Bei einer Pfostenkopfbearbeitung sind aufgrund der quer zur Faser erfolgten Bearbeitung neben rauen Flächen auch kleine Ausfransungen möglich

---



#### Quell- und Schwindverhalten

Eine für Holz typische Eigenschaft ist die Volumenveränderung durch Feuchtigkeitszu- oder -abnahme, auch Hygroskopie genannt. Je nach Baumart und Umgebungs- und Materialfeuchte können Bauteile unterschiedlich stark quellen und schwinden, das Holz arbeitet also. Ein frisch eingeschnittenes Kiefern Brett hat z. B. nach einer Feuchtigkeitsabnahme von 10 % ca. 4 % seines einstigen Volumens verloren. Bei der Druckimprägnierung wird das Holz mit Flüssigkeit gesättigt. Es weist daher am Anfang der Trocknung die höchsten Schwindungen auf, was im Verbau konstruktiv berücksichtigt werden sollte (z. B. Profilholz mit verlängerter Feder einbauen).

---



#### Schimmel und Bläue

Da Holz ein natürlicher Rohstoff ist, kann es durch unvorteilhafte Lagerung oder unfachmännischen Verbau dazu kommen, dass sich durch Staunässe oder eine zu hohe Restfeuchte im Material Schimmel und Bläuepilze auf dem Holz absetzen sowie Stockflecken entstehen. Bei der Bläue handelt es sich lediglich um eine optische Beeinflussung, die mechanischen und statischen Eigenschaften werden hierdurch nicht negativ beeinflusst. Eine Imprägnierung ist ein guter Schutz gegen diesen Befall. Sollte es dennoch zu solchen Merkmalen kommen, können diese meistens, nachdem das Holz trocken geworden ist, leicht entfernt werden und gleichen sich mit der Zeit farblich an. Bei unbehandelten Hölzern ist eine Grundierung mit vorbeugendem Bläueschutz (Joda@color) zu empfehlen.



## HINWEISE ZU FARBBEHANDELTEM HOLZ

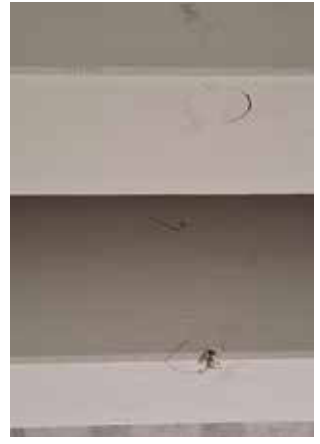


Sie wünschen einen farbigen Carport oder Blockhaus, dieses können wir Ihnen werkseitig farbbehandeln. Hier unterscheiden wir in der Veredelung zwischen Lasuren und Deckfarben.

Das Lasieren der Holzbauteile Ihres Carports/Blockhäuser bietet viele Vorteile. So schützt die Lasur unter anderem vor UV-Strahlen und beugt dem frühzeitigen Vergrauen vor. Auch die Einwirkung von Nässe auf das Holz werden merklich reduziert. Die wasserabweisende Lasur ist atmungsaktiv und feuchtigkeitsregulierend. Bauseitige Farbauffrischungsanstriche sind zwingend erforderlich.

Bei deckenden Anstrichen empfehlen wir Fichte Leimholz BSH/NSI. Unsere Carports/Blockhäuser werden von uns zweifach gestrichen. Wir bieten Ihnen nahezu jeden RAL-Farbtönen für Ihr Wunschprodukt an. Die Farbbehandlung versteht sich grundsätzlich ohne Spachteln und Schleifarbeiten. Ein bauseitiger Endanstrich wird empfohlen.

Die durch den Farbanstrich ggf. entstehenden Farbnuancen, Harz- und Astausbrüche, Trockenrisse, Rauigkeit in der Oberflächengüte, sowie Nägel- und Schraubenlöcher stellen keinen Qualitäts- oder Reklamationsgrund dar. Siehe Bildarstellung Seite 121.



# 10 Gründe für Pilarski Holzfachhandel



- regionaler Familienbetrieb
- 40 Jahre Erfahrung
- kompetente, persönliche Beratung
- ausgewählte Produkte, regionaler Hersteller
- individuelle Lösungsideen
- transparente Angebotsgestaltung
- faires Preis- / Leistungsverhältnis
- ein Ansprechpartner von der Planung bis zur Montage
- qualifizierte und freundliche Montagepartner
- breites Sortiment, hohe Qualität

## Über Pilarski Holzfachhandel

### Über uns

Wir sind ein kleiner Familienbetrieb, der bereits seit 1985 für Qualität und Zuverlässigkeit im Großraum Lübeck steht. In unserem Standort in der Einsiedelstraße befindet sich unser Büro, eine kleine Mustersammlung und unsere Werkstatt. Mittlerweile befindet sich das Unternehmen in zweiter Generation und zeitgemäße Werkstoffe haben Einzug gefunden. Terrassendächer aus Aluminium, Zaunanlagen aus Kunststoff oder Terrassendielen aus WPC. Viele Kundenbedürfnisse werden von uns aufgenommen und umgesetzt.

Als freier Händler haben wir den großen Vorteil, dass wir sowohl mit bekannten Großlieferanten, als auch mit kleineren Manufakturen zusammen arbeiten können. Das ermöglicht uns ein großes Produktportfolio, vom Gartenhaus bis zur handgefertigten Baumstammbank, anzubieten.

Durch die individuelle Zusammenstellung deiner Produkte für dein Projekt, können wir diese günstig einkaufen und ebenso preiswert an dich weitergeben. Überzeug dich selbst!

### Unsere Hausmarke HOPI

Unter unserer Handelsmarke **HOPI** vertreiben wir Qualitätsprodukte aus eigener Herstellung und von ausgewählten, regionalen Lieferanten zu attraktiven Preisen. **HOPI** steht nicht nur für **Holz Pilarski**, sondern vielmehr für **HOCHWERTIG, OEKOLIGISCH, PREISWERT und INDIVIDUELL**

### Montageservice

Neben dem Vertrieb von Holz- und Bauelementen bieten wir, für viele unserer Produkte, auch einen Montageservice durch unsere vertrauten Partnerhandwerker an..



**DIREKT ZUM ONLINESHOP**



<https://shop.holz-pilarski.de>

Pilarski Holzfachhandel  
Inhaber: Philipp Pilarski

0451 - 899 55 0  
0162 - 899 55 11

hallo@holz-pilarski.de  
www.holz-pilarski.de

Bürozeiten  
Montag – Freitag von 9 - 17 Uhr