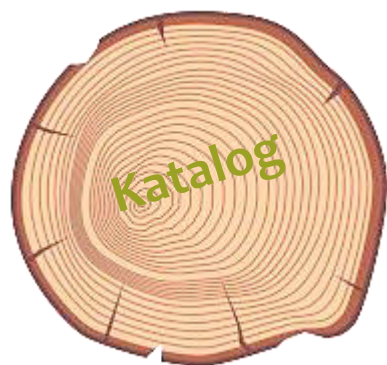


Lübsche Qualität seit 1985



 **PILARSKI HOLZ
FACHANDEL**

Schöne Ideen für Haus und Garten

Beratung – Planung – Vertrieb – Montage
von Holz- und Bauelementen

Terrassendielen



Nadelholz

Hartholz

WPC

Holzfliesen

by

JODA[®]
HOLZ IM GARTEN

www.holz-pilarski.de

Einsiedelstr. 41 - 23554 Lübeck

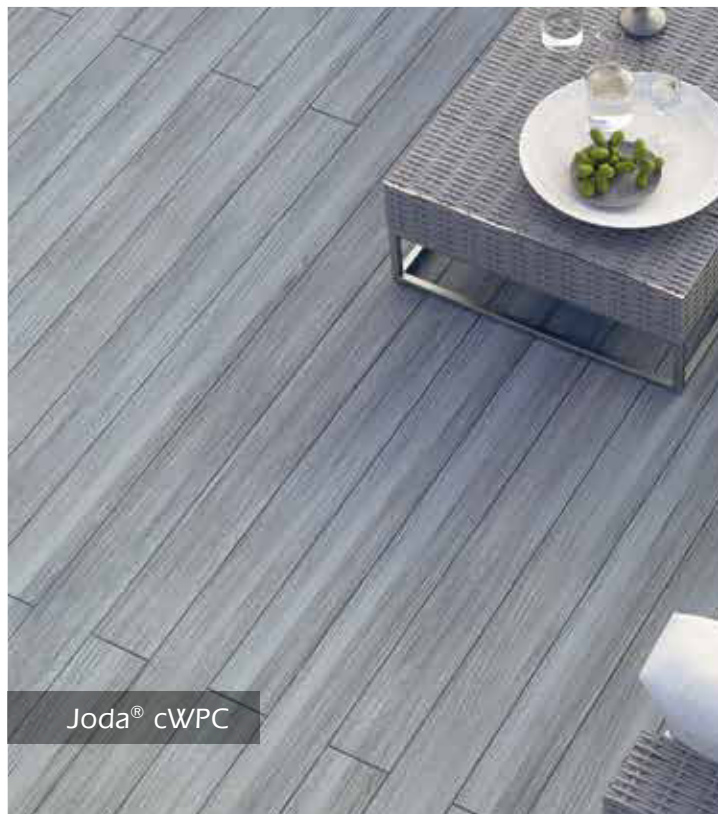
Carports – Terrassendächer – Gartenhäuser – Tor- und Zaunanlagen – Vordächer – Terrassendielen – uvm.



Polar Kiefer



Lärche/Douglasie



Joda® cWPC



TERRASSENDIELEN

Stilvoll und angenehm fußwarm

Sie erweitern Ihren Wohnraum bis an die frische Luft:
 Die Joda® Terrassen aus Holz oder Holzverbundwerkstoffen bilden eine zeitgemäße Ergänzung – von innen nach außen, ideal, um Sommer und Sonne perfekt zu erleben.
 Natur und Struktur – die langlebigen Designdecks schaffen stets eine angenehme Atmosphäre.
 Vielseitig kombinierbare Profile geben individuellen Gestaltungsideen neuen Raum.
 Dank innovativer Produktionsverfahren sind viele der Joda® Artikel pflegeleicht und dauerhaft schön.
 Ideal: Das Naturprodukt Holz trumpft mit seinen temperatenausgleichenden Eigenschaften auf.
 Das sorgt für wohlige Wärme bei kühlerem Klima und verhindert ein zu starkes Aufheizen an heißen Tagen – auch bei Sonneneinstrahlung. Entdecken Sie hier Ihre Lust auf Terrasse!



Thermo-Esche

INHALT

Kiefer KDI	06 - 07
Polar Kiefer	08
Belagsprofil Lärche	09
Lärche/Douglasie	10 - 11
Eiche	12 - 13
Robinie	14 - 15
Bangkirai	16 - 17
Thermo-Esche	18
cWPC	19
Holzfliesen	21
Holzdeck selbst gebaut - die wichtigsten Schritte	22 - 23
Zubehör	24 - 28
Checkliste	29

Alle Maße in diesem Kapitel sind ca.-Angaben. Für alle Abb. gilt: Zubehör und Deko nicht im Lieferumfang enthalten.



ONLINE-TERRASSEN KONFIGURATOR

<https://terrassenkonfigurator.joda.de>



Eigenschaften Kiefer KDI* braun

Dauerhaftigkeit	■ ■ ■ □ □ □
Dimensionsstabilität	■ ■ ■ □ □ □
Oberflächenqualität	■ ■ □ □ □ □
Ast-Anteil	■ ■ ■ ■ □ □

Französisches Profil

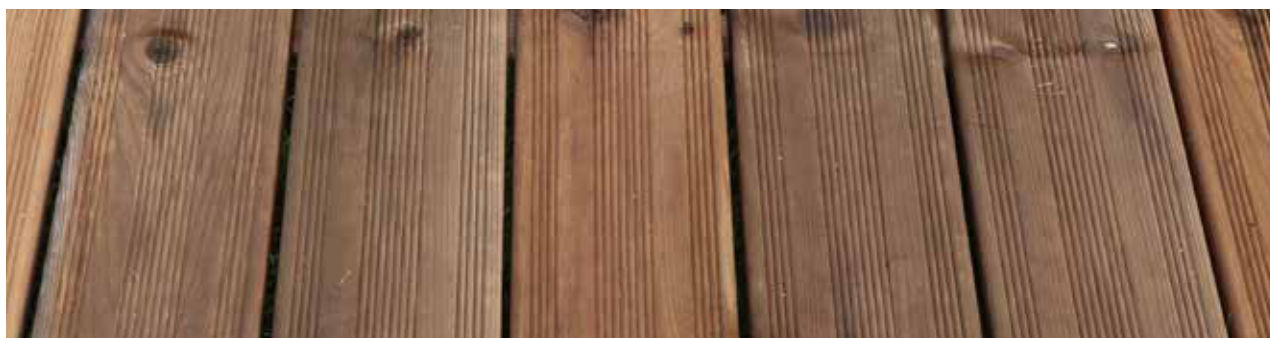
KIEFER | KDI braun

Das heimische Holz der Kiefer wird durch eine fachgerechte Kesseldruckimprägnierung deutlich in seiner Dauerhaftigkeit gestärkt. Das Holz weist direkt nach der Behandlung eine braune Färbung auf.

Joda® empfiehlt, die Verlege- und Verarbeitungshinweise Ihres Joda®-Fachhändlers, sowie die Fachregeln des Zimmererhandwerks 02 – Balkone und Terrassen (12/2020) zu beachten. Weitere Tipps für die Verlegung finden Sie auf den Seiten 22 – 23.

Artikel	Dimension/mm	Länge/m	Art.-Nr.	€/lfdm.	Holzart/Farbe
Terrassendielen französisches Profil, beid- seitig geriffelt mit je 2 Stegen	24 x 138	3,00	83001301-112	4,29	Kiefer braun kesseldruckimprägniert
		4,00	83001302-112	4,29	
Terrassen-Unterkonstruktion gehobelt und gefast	50 x 70	4,00	86010092-112	4,99	Kiefer braun kesseldruckimprägniert

*kesseldruckimprägniert



Eigenschaften Kiefer KDI* grün

Dauerhaftigkeit	■ ■ ■ □ □ □
Dimensionsstabilität	■ ■ ■ □ □ □
Oberflächenqualität	■ ■ □ □ □ □
Ast-Anteil	■ ■ ■ ■ □ □

KIEFER | KDI grün

beidseitig grob geriffelt

Es ist leicht zu verarbeiten und muss nicht zwingend vorgebohrt werden. Das Holz weist direkt nach der Behandlung eine grün-graue Färbung auf. Somit stellt es für den Hobbyheimwerker das beste Einstiegsprodukt im Bereich der Terrassendielen dar. Ohne entsprechende Pflege, z. B. mit **Joda® color Terrassenöl**, vergraut auch die kesseldruckimprägnierte Kiefer durch Witterungseinflüsse im Laufe der Zeit.

Joda® empfiehlt, die Verlege- und Verarbeitungshinweise Ihres Joda®-Fachhändlers, sowie die Fachregeln des Zimmererhandwerks 02 – Balkone und Terrassen (12/2020) zu beachten.

Weitere Tipps für die Verlegung finden Sie auf den Seiten 22 – 23.

Artikel	Dimension / mm	Länge / m	Art.-Nr.	€/lfdm.	Holzart/Farbe
Terrassendiele genutetes Profil beidseitig grob genutet	27 x 145	3,00	86011423-105	4,99	Kiefer grün kesseldruckimprägniert
		4,00	86011424-105	4,99	
		5,00	86011425-105	4,99	
Terrassendiele Riffel-Profil beidseitig fein geriffelt	27 x 145	3,00	86011426-105	4,99	
		4,00	86011427-105	4,99	
		5,00	86011428-105	4,99	
Terrassen- Unterkonstruktion gehobelt und gefast	50 x 70	3,00	86010031-112	4,39	Kiefer grün kesseldruckimprägniert
		4,00	86010032-112	4,39	
		5,00	86010033-112	4,39	

*kesseldruckimprägniert

beidseitig fein geriffelt

Zubehör-Übersicht: Zubehör finden Sie ab Seite 24



Terrassenschrauben



Farbe/Holzschutz



Ausgleichsband



Stellfüße



Wurzelsvlies



Gummi-Granulat-Pads



einseitige 3-Steg Riffelung,
einseitig glatt

POLAR-KIEFER | naturbelassen

Bringen Sie mit der Polar-Kiefer aus Nordfinland, skandinavische Frische und langlebige Qualität in Ihre Bauprojekte. Dieses vielseitige Holz überzeugt durch seine sehr feinjährige und kleinästige helle, freundliche Optik und seine hervorragenden technischen Eigenschaften. Wachstumsgebiet Nordfinland, nahe dem Polarkreis.
Holzfeuchte: 16 – 18 % KD.

Joda® empfiehlt, die Verlege- und Verarbeitungshinweise Ihres Joda®-Fachhändlers, sowie die Fachregeln des Zimmererhandwerks 02 – Balkone und Terrassen (12/2020) zu beachten.
Weitere Tipps für die Verlegung finden Sie auf den Seiten 22 – 23.

Artikel	Dimension /mm	Länge /m	Art.-Nr.	€/lfdm.	Holzart/Farbe	Eigenschaften Polar-Kiefer naturbelassen	
Terrassendiele einseitige 3-Steg Riffelung, einseitig glatt, Längskanten gerundet	27 x 145	3,60	86025437-105	4,99	Polar-Kiefer naturbelassen	Dauerhaftigkeit	■ ■ □ □ □ □
		4,20	86025438-105	4,99		Dimensionsstabilität	■ ■ ■ ■ □ □
		5,10	86025439-105	4,99		Oberflächenqualität	■ ■ ■ ■ □ □
Terrassendiele einseitige 3-Steg Riffelung, einseitig glatt, Längskanten gerundet	27 x 145	3,60	86025447-105	5,49	Polar-Kiefer grün kesseldruck- imprägniert	Ast-Anteil	■ ■ ■ ■ □ □
		4,20	86025448-105	5,49			
		5,10	86025449-105	5,49			

Zubehör-Übersicht: Zubehör finden Sie ab Seite 24





Eigenschaften Lärche naturbelassen	
Dauerhaftigkeit	■ ■ ■ □ □ □
Dimensionsstabilität	■ ■ ■ □ □ □
Oberflächenqualität	■ ■ ■ □ □ □
Ast-Anteil	■ ■ ■ □ □ □

BELAGSPROFIL | Lärche naturbelassen

beidseitig gehobelt und gefast

Entdecken Sie das besonders praktische Lärchenholz für Ihren Balkon (nicht für freitragende Anwendungen!) oder die unterlüftete Terrasse. Unser Belagsprofil ist durch die spezielle Hobelung nach unten blickdicht und leitet das Wasser über eine im Profil integrierte Rinne ab. Hinweis: Erforderlich ist die Verlegung mit Gefälle (2 %), ausreichend Unterlüftung zur längeren Haltbarkeit und die Beachtung der baulichen Maßnahmen hinsichtlich des konstruktiven Holzschutzes.

Joda® empfiehlt, die Verlege- und Verarbeitungshinweise Ihres Joda®-Fachhändlers, sowie die Fachregeln des Zimmererhandwerks 02 – Balkone und Terrassen (12/2020) zu beachten. Weitere Tipps für die Verlegung finden Sie auf den Seiten 22 – 23.



Artikel	Dimension / mm	Länge / m	Art.-Nr.	€/lfdm.	Holzart
Belags-Profil beidseitig gehobelt und gefast	44 x 145	2,00	86041060-054	17,99	Lärche naturbelassen*
		3,00	86041061-054	17,99	

*Wir empfehlen einen Schutzanstrich gegen Bläue und Schimmel



Deckbreite ca. 10,5 cm



Bei diesem Profil ist eine Verschraubung von oben erforderlich.



Zubehör-Übersicht: Zubehör finden Sie ab Seite 24



französisches Profil – beidseitig fein geriffelt mit je 2 Stegen



ONLINE-TERRASSEN KONFIGURATOR



LÄRCHE/DOUGLASIE | naturbelassen

Riffel-Profil – beidseitig fein geriffelt

Die europäische Lärche/Douglasie weist eine hellrote bis teilweise bräunliche Färbung auf. Durch die Veredelung (technische Trocknung auf ca. 18% Holzfeuchte) erhöht sich die Formstabilität des Holzes. Das Kernholz hat eine hohe Resistenz gegen Pilze und Insekten. Die Lärche ist das schwerste und haltbarste heimische Nadelholz. Um die natürliche und beliebte Farbgebung der Lärche/Douglasie zu erhalten, sollte diese direkt nach oder sogar vor Verarbeitung behandelt werden z. B. mit **Joda®color Terrassenöl**.

Joda® empfiehlt, die Verlege- und Verarbeitungshinweise Ihres Joda®-Fachhändlers, sowie die Fachregeln des Zimmererhandwerks 02 – Balkone und Terrassen (12/2020) zu beachten. Weitere Tipps für die Verlegung finden Sie auf den Seiten 22 – 23.

Eigenschaften Lärche/Douglasie naturbelassen

Dauerhaftigkeit	■ ■ ■ □ □ □
Dimensionsstabilität	■ ■ ■ □ □ □
Oberflächenqualität	■ ■ ■ □ □ □
Ast-Anteil	■ ■ ■ □ □ □

Zubehör-Übersicht: Zubehör finden Sie ab Seite 24



Terrassenschrauben



Farbe/Holzschutz



Ausgleichsband



Stellfüße



Wurzelsvlies



Gummi-Granulat-Pads



beidseitig glatt gehobelt



genutetes Profil
beidseitig grob genutet



glattes Profil
beidseitig glatt gehobelt

Artikel	Dimension / mm	Länge / m	Art.-Nr.	€/lfdm.	Dimension / mm	Länge / m	Art.-Nr.	€/lfdm.	Holzart
Terrassendiele franz. Profil beidseitig fein geriffelt mit je 2 Stegen	24 x 138	3,00	86012533-112	6,39	-	-	-	-	Lärche/Douglasie naturbelassen*
		4,00	86012534-112	6,39		-	-	-	
		5,00	86012535-112	6,39		-	-	-	
Terrassendiele genutetes Profil beidseitig grob genutet	27 x 145	3,00	86011400-105	7,69	38 x 145	3,00	86011412-084	12,99	
		4,00	86011401-105	7,69		4,00	86011413-084	12,99	
		5,00	86011402-105	7,69		5,00	86011414-084	12,99	
Terrassendiele glattes Profil beidseitig glatt gehobelt	27 x 145	3,00	86030011-105	7,69	40 x 150***	3,00	86030550-054	14,29	
		4,00	86030012-105	7,69		4,00	86030560-054	14,29	
		5,00	86030013-105	7,69		5,00	86030570-054	14,29	
Terrassendiele Riffel-Profil beidseitig fein geriffelt	27 x 145	3,00	86011403-105	7,69	38 x 145	3,00	86011415-084	12,99	
		4,00	86011404-105	7,69		4,00	86011416-084	12,99	
		5,00	86011405-105	7,69		5,00	86011417-084	12,99	
Terrassen-Unterkonstruktion technisch getrocknet, verwindungsarm	45 x 70	3,00**	86030525-168	6,39	-	-	-	-	Lärche/Douglasie naturbelassen*
		4,00**	86030526-168	6,39		-	-	-	
		5,00**	86030527-168	6,39		-	-	-	

*Wir empfehlen einen Schutzanstrich gegen Bläue und Schimmel

**Abgabe nur in 4 Stck./Bund

***Abgabe nur in 3 Stck./Bund



EICHE | naturbelassen

rustikales, glattes Profil

Für Terrassenflächen, die in der Optik rustikal erscheinen sollen, eignet sich unser Eichen-Rustikal Terrassenholz sehr gut. Das Material wird nach dem Hobeln ganz bewusst nicht mehr sortiert*. Alle Holzdielen mit ihren individuellen Eigenschaften, wie eventuell vorhandenen Ausfallästen, Rissen oder vielleicht auch vorkommender Baumkante bleiben der Charge erhalten. Bei Ihrer Bedarfsermittlung kann es sinnvoll sein, die eine oder andere Terrassendiele zusätzlich einzuplanen. So haben Sie durch Kappschnitte die Möglichkeit, die Verlegung nach Ihren Wünschen zu gestalten.

Joda® empfiehlt, die Verlege- und Verarbeitungshinweise Ihres Joda®-Fachhändlers, sowie die Fachregeln des Zimmererhandwerks 02 – Balkone und Terrassen (12/2020) zu beachten.

Weitere Tipps für die Verlegung finden Sie auf den Seiten 22 – 23.

Artikel	Maße/mm	Länge/m	Art.-Nr.	€/lfdm.	Holzart
Terrassendiele rustikales, glattes Profil, beidseitig gehobelt	23 x 140	1,80	65000998-210	15,99	Eiche naturbelassen
		2,00	65001000-210	15,99	
		2,20	65001002-210	15,99	
		2,40	65001004-210	15,99	
		2,50	65001005-210	15,99	
Terrassen-Unterkonstruktion blockverleimt und keilgezinkt	40 x 60	3,00	82020892-150	16,99	Robinie naturbelassen
		4,00	82020894-150	16,99	

*hobelfallende A/B/C-Sortierung

Eigenschaften Eiche naturbelassen	
Dauerhaftigkeit	■ ■ ■ ■ □ □
Dimensionsstabilität	■ ■ ■ ■ ■ □
Oberflächenqualität glatt	■ □ □ □ □ □
Oberflächenqualität bombiert	■ ■ ■ ■ ■ ■
Ast-Anteil glatt	■ ■ ■ ■ ■ □
Ast-Anteil bombiert	■ □ □ □ □ □

Bitte beachten Sie, dass nicht immer alle Längen am Lager verfügbar sein können. Bitte erfragen Sie die Lieferzeit.



ONLINE-TERRASSEN KONFIGURATOR





EICHE | naturbelassen



bombiertes Profil

Die Eiche ist eine heimische Holzart, die durch eine sehr schöne, gleichmäßige und ruhige Optik besticht. Um Rissbildung und Verwindungen zu minimieren, werden die Dielen technisch getrocknet – somit können optische Beeinträchtigungen wie Krümmungen oder Ähnliches weitestgehend ausgeschlossen werden. Die Eiche wird zusätzlich keilgezinkt – so sind Längen bis 6 m möglich. **Hinweis:** Das Holz weist einen erhöhten Gerbsäureanteil auf, daher können in Verbindung mit Eisen schwarze Verfärbungen auftreten. Verwenden Sie bei den Befestigungsmitteln (Schrauben) daher mindestens Edelstahl V₂A. Wenden Sie sich hierzu gerne an unser Fachpersonal. Aufgrund der Härte sollten die Dielen dringend vorgebohrt werden.



Joda® empfiehlt, die Verlege- und Verarbeitungshinweise Ihres Joda®-Fachhändlers, sowie die Fachregeln des Zimmererhandwerks 02 – Balkone und Terrassen (12/2020) zu beachten. Weitere Tipps für die Verlegung finden Sie auf den Seiten 22 – 23.

Artikel	Maße/mm	Länge/m	Art.-Nr.	€/lfdm.	Holzart
Terrassendielen bombiertes Profil nach oben gewölbt, keilgezinkt, FSC® 100 %	26 x 110	4,00	65012114-100	22,39	Eiche naturbelassen
		5,00	65012116-100	22,39	
		6,00	65012118-100	22,39	
Terrassen-Unterkonstruktion blockverleimt und keilgezinkt	40 x 60	3,00	82020892-150	16,99	Robinie naturbelassen
		4,00	82020894-150	16,99	



Zubehör-Übersicht: Zubehör finden Sie ab Seite 24



NEU

rustikales, glattes Profil

ROBINIE | naturbelassen

Für Terrassenflächen, die in der Optik rustikal erscheinen sollen, eignet sich unser Robinien-Terrassenholz sehr gut. Das Material wird nach dem Hobeln ganz bewusst nicht mehr sortiert*. Alle Holzdielen mit ihren individuellen Eigenschaften, wie eventuell vorhandenen Ausfalllästen, Rissen oder vielleicht auch vorkommender Baumkante bleiben der Charge erhalten. Bei Ihrer Bedarfsermittlung kann es sinnvoll sein, die eine oder andere Terrassendiele zusätzlich einzuplanen. So haben Sie durch Kappschnitte die Möglichkeit, die Verlegung nach Ihren Wünschen zu gestalten.

Joda® empfiehlt, die Verlege- und Verarbeitungshinweise Ihres Joda®-Fachhändlers, sowie die Fachregeln des Zimmererhandwerks 02 – Balkone und Terrassen (12/2020) zu beachten.
Weitere Tipps für die Verlegung finden Sie auf den Seiten 22 – 23.

Artikel	NEU	Maße / mm	Länge / m	Art.-Nr.	€/lfdm.	Holzart
Terrassendiele rustikales, glattes Profil, beidseitig gehobelt		23 x 140	1,50	65000975-210	15,99	Robinie naturbelassen
			1,80	65000978-210	15,99	
			2,00	65000980-210	15,99	
			2,20	65000982-210	15,99	
			2,40	65000984-210	15,99	
			2,50	65000985-210	15,99	
Terrassen-Unterkonstruktion blockverleimt und keilgezinkt		40 x 60	3,00	82020892-150	16,99	Robinie naturbelassen
			4,00	82020894-150	16,99	

*hobelfallende A/B/C-Sortierung

Bitte beachten Sie, dass nicht immer alle Längen am Lager verfügbar sein können. Bitte erfragen Sie die Lieferzeit.

**ONLINE-TERRASSEN KONFIGURATOR**



ROBINIE | naturbelassen

bombiertes Profil

Der Farbton des frischen Robinienholzes ist gelblich bis hellbraun, sehr schnell goldbraun nachdunkelnd. Die Robinie zeichnet sich durch eine sehr hohe natürliche Dauerhaftigkeit aus und gilt als das härteste europäische Holz. Sie ist die einzige europäische Holzart, die in Bezug auf Dauerhaftigkeit und Festigkeit vergleichbar mit Tropenhölzern ist. Durch die Veredelung (technische Trocknung auf ca. 18 % Holzfeuchte) der Dielen erhöht sich die Formstabilität des Holzes. Durch die Keilzinkung ist es zusätzlich möglich, Längen bis zu 6 m gerade und fehlerfrei zu produzieren. Achtung: Das Holz weist einen erhöhten Gerbsäureanteil auf, daher können in Verbindung mit Eisen schwarze Verfärbungen auftreten. Verwenden Sie bei den Befestigungsmitteln (Schrauben) daher mindestens Edelstahl V₂A. Wenden Sie sich hierzu gerne an unser Fachpersonal. Aufgrund der Härte sollten die Dielen dringend vorgebohrt werden.

Joda® empfiehlt, die Verlege- und Verarbeitungshinweise Ihres Joda®-Fachhändlers, sowie die Fachregeln des Zimmererhandwerks 02 – Balkone und Terrassen (12/2020) zu beachten. Weitere Tipps für die Verlegung finden Sie auf den Seiten 22 – 23.



Artikel	Maße / mm	Länge / m	Art.-Nr.	€/lfdm.	Holzart
Terrassendiele bombiertes Profil nach oben gewölbt, keilgezinkt	21 x 110	4,00	82020792-100	18,79	Robinie naturbelassen
		5,00	82020794-100	18,79	
		6,00	82020796-100	18,79	
	26 x 110	4,00	82020812-100	22,39	
		5,00	82020814-100	22,39	
		6,00	82020816-100	22,39	
Terrassen-Unterkonstruktion keilgezinkt	40 x 40	4,00	82020890-150	9,99	Robinie naturbelassen
		3,00	82020892-150	16,99	
	40 x 60	4,00	82020894-150	16,99	
		4,00	82020898-150	19,99	

Eigenschaften Robinie naturbelassen	
Dauerhaftigkeit	■ ■ ■ ■ ■ ■ ■ ■
Dimensionsstabilität	■ ■ ■ ■ ■ □ □
Oberflächenqualität glatt	■ □ □ □ □ □ □
Oberflächenqualität bombiert	■ ■ ■ ■ ■ ■ ■ ■
Ast-Anteil glatt	■ ■ ■ ■ ■ □ □
Ast-Anteil bombiert	■ □ □ □ □ □ □

Mehr Beratung? Ihr Joda® Fachhändler hilft mit individuellen Montage-Empfehlungen gerne weiter.



ONLINE-TERRASSEN KONFIGURATOR





Bei diesem Profil ist eine Verschraubung von oben erforderlich.



BANGKIRAI | naturbelassen

Das sogenannte Bangkirai-Holz (Yellow Balau) stammt aus Südostasien und weist eine hell- bis dunkelbraune Färbung auf. Unsere Dielen kommen grundsätzlich nur aus ausgesuchten Quellen mit verantwortungsvoller (FSC®-zertifizierter) Bewirtschaftung. Das Holz zeichnet sich durch eine sehr hohe natürliche Dauerhaftigkeit und eine hohe Festigkeit aus. Durch die Festigkeit (Härte) des Holzes sollte bei der Verarbeitung der Dielen vorgebohrt werden. Die Verarbeitungshinweise sind aufgrund der speziellen Eigenschaften zwingend zu beachten. Um die Farbgebung zu erhalten, sollte Bangkirai direkt nach oder sogar vor Verarbeitung behandelt werden, z. B. mit **Joda®color Terrassenöl/Wetterschutzöl**.

Joda® empfiehlt, die Verlege- und Verarbeitungshinweise Ihres Joda®-Fachhändlers, sowie die Fachregeln des Zimmererhandwerks 02 – Balkone und Terrassen (12/2020) zu beachten. Weitere Tipps für die Verlegung finden Sie auf den Seiten 22 – 23.

Eigenschaften Bangkirai naturbelassen

Dauerhaftigkeit	■ ■ ■ ■ ■ □
Dimensionsstabilität	■ ■ ■ □ □ □
Oberflächenqualität	■ ■ ■ □ □ □
Ast-Anteil	■ □ □ □ □ □

100% FSC® zertifiziert:

Gut für den Wald – gut für den Menschen!

An diesem Zeichen erkennen Sie sehr umweltschonende Holzprodukte, die aus sozial bewirtschafteten Wäldern stammen. Produziert unter strengen Auflagen des Forest Stewardship Council®, regelmäßig von unabhängiger Stelle kontrolliert! Ziel des gemeinnützigen FSC® ist es, global eine Verbesserung der Waldbewirtschaftung zu erreichen.



Das Zeichen für verantwortungsvolle Waldwirtschaft

Zubehör-Übersicht: Zubehör finden Sie ab Seite 24



Terrassenschrauben



Farbe/Holzschutz



Ausgleichsband



Stellfüße



Wurzelsvlies



Gummi-Granulat-Pads



Kombi-Profil

Artikel	Dimension / mm	Länge / m	Art.-Nr.	€/lfdm.	Dimension / mm	Länge / m	Art.-Nr.	€/lfdm.	Holzart
Terrassendiele Anti-Slip-Deck einseitig fein geriffelt, einseitig genutet	25 x 145	2,44	65010008-126	17,99	38 x 145	2,75	65010109-060	28,99	Bangkirai naturbelassen
		2,75	65010009-126	17,99		3,05	65010110-060	28,99	
		3,35	65010011-126	17,99		3,35	65010111-060	28,99	
		3,97	65010013-126	17,99		3,66	65010112-060	28,99	
		4,27	65010014-126	17,99		3,97	65010113-060	28,99	
		4,57	65010015-126	17,99		4,27	65010114-060	28,99	
		4,88	65010016-126	17,99		4,57	65010115-060	28,99	
		4,88	65010016-126	17,99					
Terrassen-Unterkonstruktion breitseitig fein geriffelt, schmalseitig glatt	45 x 70	2,44	65010408-084	12,99	90 x 90	2,44	65010308-050	41,99	Kapur naturbelassen (bei 45 x 70mm)
		2,75	65010409-084	12,99		2,75	65010309-050	41,99	
		3,05	65010410-084	12,99		3,05	65010310-050	41,99	
		3,35	65010411-084	12,99		3,35	65010311-050	41,99	
		3,66	65010412-084	12,99		3,66	65010312-050	41,99	Bangkirai naturbelassen (bei 90 x 90mm)
		3,97	65010413-084	12,99		3,97	65010313-050	41,99	
		4,27	65010414-084	12,99		4,27	65010314-050	41,99	
		4,57	65010415-084	12,99		4,57	65010315-050	41,99	
4,88	65010416-084	12,99							
					4,88	65010316-050	41,99		

Bitte beachten Sie, dass nicht immer alle Längen am Lager verfügbar sein können. Bitte erfragen Sie die Lieferzeit. Weitere Längen auf Anfrage.

glattes Profil Sichtseite glatt gehobelt,
Rückseite egalisiert - FSC Mix Credit

THERMO-ESCHE

Unsere thermisch modifizierte Esche erreicht dieselbe biologische Dauerhaftigkeit wie hochwertiges Tropenholz und erhält durch die Behandlung zusätzlich eine erhöhte Formstabilität. Die Wasseraufnahme sowie das Quell- und Schwindverhalten sind gegenüber dem unbehandelten Holz deutlich reduziert, was die Eigenschaften zur Verwendung als Terrassenholz erheblich verbessert und eine lange Lebensdauer der Terrasse garantiert. Durch die Endspundung können die Dielen endlos sauber auf Stoß verlegt werden, wodurch eine gleichmäßige und schöne Verlege-Optik entsteht.

Joda® empfiehlt, die Verlege- und Verarbeitungshinweise Ihres Joda®-Fachhändlers, sowie die Fachregeln des Zimmererhandwerks 02 – Balkone und Terrassen (12/2020) zu beachten. Weitere Tipps für die Verlegung finden Sie auf den Seiten 22 – 23.



Artikel	Dimension/mm	Länge/m	Art.-Nr.	€/lfdm.	Holzart
Terrassendiele glattes Profil Sichtseite glatt gehobelt, Rückseite egalisiert - FSC Mix Credit	20 x 115	1,80	86090340-180	17,99	Thermo-Esche hitzebehandelt
		2,10	86090341-180	17,99	
		2,70	86090343-180	17,99	
Alu-Unterkonstruktion	40 x 60	4,00	86011791-300	16,99	Aluminium
				€/Stück	Mat./Farbe
T-Stick inkl. Bohrschraube V ₂ A für Alu-Unterkonstruktion aus glasfaserverstärktem Kunst- stoff, Edelstahlplatte V ₂ A	3,5 x 55	-	86012890-000	1,59	schwarz

Eigenschaften Thermo-Esche D1*

Dauerhaftigkeit	■ ■ ■ ■ ■ ■ ■ ■
Dimensionsstabilität	■ ■ ■ ■ ■ ■ □
Oberflächenqualität	■ ■ ■ ■ ■ ■ □
Ast-Anteil	■ ■ ■ □ □ □ □

*D1 entspricht der Dauerhaftigkeitsklasse 1 nach DIN EN 350-2, sehr dauerhaft im Aussenbereich. Bitte beachten Sie die Material-Info.



Joda® empfiehlt die Verwendung von Aluminium (siehe Seite 19) als Unterkonstruktion.

Artikel	Art.-Nr.	€/Pak.
Terrassenverbinder-Sets		
Konekto N Kunststoff schwarz für ca. 4 m ² – Paket à 80 Stück inkl. Zubehör	84072710-300	89,99
Konekto N Kunststoff schwarz für ca. 12 m ² – Paket à 240 Stück inkl. Zubehör	84072711-300	219,99

Bitte beachten Sie, dass nicht immer alle Längen am Lager verfügbar sein können. Bitte erfragen Sie die Lieferzeit.



ONLINE-TERRASSEN KONFIGURATOR



kunststoffummanteltes Rundkammer-Profil
mit tiefengeprägter Holzoptik

JODA® cWPC

Joda®cWPC ist ein vollummanteltes, coextrudiertes cWPC der neuesten Generation. Die Ummantelung besteht aus reinem Kunststoff (bicolor), ist sehr unempfindlich gegenüber Verschmutzung und verkratzt nicht so leicht. Die cWPC – Dielen sind ideal auf der Terrasse, auf Balkonen und für Teich- und Poolumrandungen. Wartungsarm: Um herkömmliche Verschmutzungen zu beseitigen, genügt es, die Dielen regelmäßig mit lauwarmem Wasser und einer weichen Bürste zu reinigen – am besten mit milder Seife auf Essigbasis (wie bei allen anderen WPC Produkten). Auflageabstand: 34 cm. **Technik-Hinweis:** Wie bei allen Hohlkammerdielen ist bei der Verlegung ein Gefälle von mindestens 2% unbedingt einzuhalten (bitte Empfehlungen des GD-Holz beachten).

Joda® empfiehlt, die Verlege- und Verarbeitungshinweise Ihres Joda®-Fachhändlers, sowie die Fachregeln des Zimmererhandwerks 02 – Balkone und Terrassen (12/2020) zu beachten. Weitere Tipps für die Verlegung finden Sie auf den Seiten 22 – 23.

Artikel	Dimension/mm	Länge/m	Art.-Nr.	€/lfdm.	Material/Farbe
Terrassendielen kunststoffummanteltes Rundkammer-Profil mit einseitig tiefengeprägter Holzoptik	23 x 138	3,00	84074444-064	9,99	silver grey
		4,00	84074446-064	9,99	
Zubehör					
Anfangsdielen aus Holz-Kunststoff-Gemisch	23 x 138	4	84074433-064	17,99	silver grey
Stirnbretter aus Holz-Kunststoff-Gemisch	15 x 180	4	84074431-064	16,99	silver grey
Winkelprofile Abschlussprofile für WPC Terrassen aus Stahlblech	40 x 40	3,00	86011865-000	13,99	schwarz
			86011866-000	13,99	graphitgrau
				€/Pak.	Material/Farbe
Terrassen-Clips inkl. Bohrschraube V _A aus Kunststoff, für unsichtbare Befestigung auf Holz und Alu-Unterkonstruktion (Paket à 200 Stück, reicht für ca. 8 m ²)	40 x 16 x 12	–	84074451-000	79,99	schwarz
Terrassen-Startclips inkl. Bohrschraube V _A aus Kunststoff, Anfangs-Befestigung auf Holz und Alu-Unterkonstruktion (Paket à 20 Stück, reicht für ca. 5 m)	20 x 20 x 13	–	84074453-000	16,99	schwarz/silber
Endkappen zur Abdeckung der cWPC-Endkanten (Paket à 20 Stck.), aus Kunststoff	–	–	84074458-000	9,99	silver grey



Winkelprofil



Endkappen



Terrassen-Clip



Terrassen-Startclip



Foto: Adobe Stock / Robert Kneschke



Kiefer KDI | glatt gehobelt



(kleine Abb. zeigt Vorder- und Rückseite)



Lärche | glatt gehobelt



(kleine Abb. zeigt Vorder- und Rückseite)



Bangkirai | geriffelt



100% FSC®-zertifiziert
(kleine Abb. zeigt Vorder- und Rückseite)



HOLZFLIESEN

Quadratisch, gerade. Attraktive Bodengestaltung mit massivem Holz – ideal z. B. für Terrassen, Balkon, komfortabel beim Camping etc. Diese natürlichen, wetterbeständigen Holzfliesen für draußen sind im Sommer ein angenehm warmer Fußschmeichler. Die vorgefertigten, viereckigen Holzfliesen lassen auf ebenen Flächen mit wenig Aufwand ein kleines Idyll entstehen.

Artikel	Maße/cm	Art.-Nr.	€/Stck.	Holzart
Holzfliesen	50 x 50	84061240-116	8,99	Kiefer KDI* grün
		84061265-116	11,99	Lärche naturbelassen**
		86011092-128	19,99	Bangkirai naturbelassen

*kesseldruckimprägniert **Wir empfehlen einen Schutzanstrich gegen Bläue und Schimmel

Bangkirai naturbelassen



FSC®: Gut für den Wald – gut für den Menschen!

An diesem Zeichen erkennen Sie sehr umweltschonende Holzprodukte, die aus sozial bewirtschafteten Wäldern stammen. Produziert unter strengen Auflagen des Forest Stewardship Council®, regelmäßig von unabhängiger Stelle kontrolliert! Ziel des gemeinnützigen FSC® ist es, global eine Verbesserung der Waldbewirtschaftung zu erreichen.

Zubehör-Übersicht: Zubehör finden Sie ab Seite 24



Eigenschaften	Kiefer KDI* grün	Lärche** naturbel.	Bangkirai naturbel.
Dauerhaftigkeit	■ ■ ■ ■ □ □ □ □	■ ■ ■ □ □ □ □ □	■ ■ ■ ■ ■ □ □ □
Dimensionsstabilität	■ ■ ■ □ □ □ □ □	■ ■ ■ □ □ □ □ □	■ ■ ■ □ □ □ □ □
Oberflächenqualität	■ ■ ■ □ □ □ □ □	■ ■ ■ □ □ □ □ □	■ ■ ■ □ □ □ □ □
Ast-Anteil	■ ■ ■ ■ □ □ □ □	■ ■ ■ □ □ □ □ □	■ □ □ □ □ □ □ □



Holzfliesen (50 x 50 cm): Kiefer, KDI* grün: 7 gehobelte Trittbretter, 32 mm Gesamtstärke, Bretter 16 x 68 mm (verzinkt genagelt). Getrocknete, naturbel. Lärche: 5 gehobelte Trittbretter, 40 mm Gesamtstärke, Bretter 20 x 95 mm, V₂A-geklammert. Getrocknetes, naturbelassenes Bangkirai (Hartholz): 7 gehobelte Trittbretter, 30 mm Gesamtstärke, Bretter 15 x 69 mm, V₂A-geschraubt. Hinweis: Planer Untergrund und feste Verbindung für Fliesen empfehlenswert.



SOMMER AN DEN FÜSSEN – TERRASSEN MIT DER RICHTIGEN LAGE

Das Gartenjahr beginnt eigentlich erst richtig, sobald man die Sonne auf der Terrasse genießen kann. Direkt am Haus ist sie Ihr Freiluftwohnzimmer. Ein besonders wichtiges Kriterium bei der Gestaltung und Nutzung einer Terrasse ist die geografische Ausrichtung. Hier einige Tipps:

Nord

Eine Terrasse zur Nordseite hat den Vorteil, an heißen Tagen genügend Schatten zu spenden. Allerdings bekommt sie zu keiner Tageszeit direkte Sonneneinstrahlung. Im Winter oder in Regenperioden werden die Dielen nicht richtig trocken. Es kommt zu vermehrter Grünbelagbildung auf den Terrassendielen. Dadurch wird der Untergrund rutschig und die Terrasse muss mehrmals im Jahr gesäubert und gepflegt werden.

Süd

Bei einer Terrasse mit Südausrichtung haben Sie ab der Mittagszeit bis zum späten Nachmittag Sonne. Um das sicherzustellen, beobachten Sie am besten den Schattenwurf angrenzender Gebäude oder Bäume. Die Südlage ist für Terrassen die beliebteste Variante, kann aber an Sommertagen extrem heiß werden. Eine Terrassenüberdachung als Sonnenschutz bietet sich in diesem Fall an.

West

Ein Platz nach Westen ist dann geeignet, wenn Sie die Sonne von den Mittagsstunden bis zum Abend genießen möchten. Für einen Sonnenuntergang von der Terrasse aus bietet sich eine Ausrichtung nach Südwesten an. Nachteil ist jedoch, dass Sie auf der Terrasse mit Westausrichtung immer bis zu den Mittagsstunden warten müssen, bis die Sonne weit genug gewandert ist.

Ost

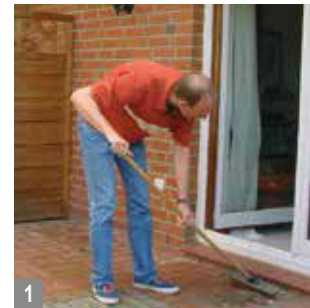
Die Ostausrichtung bietet sich an, wenn die Terrasse zum Frühstück genutzt wird. So sichern Sie sich die ersten Sonnenstunden des Tages, sollten dem keine Bäume oder Gebäude im Weg stehen. In den Abendstunden wird eine Terrasse mit Ostlage jedoch durch den Schattenwurf des Hauses schnell kühl.

Lust auf Ihren Freiluftplatz bekommen?

Im Joda® Programm finden Sie eine riesige Auswahl an Holzideen.

Bei Fragen hilft Ihnen Ihr Fachhändler gerne weiter.

Ihren Joda® Fachhändler in Ihrer Nähe finden Sie unter www.joda.de.



Bei einer Montage auf einer bestehenden Steinterrasse entfernen Sie im ersten Schritt den Schmutz, um ein einfaches Verlegen der Unterkonstruktion gewährleisten zu können.



Unter die Unterkonstruktion legen Sie die Gummi-Granulatpads, um stehende Feuchtigkeit zwischen Holzunterkonstruktion und Steinen zu verhindern.



Pro Auflagepunkt der Terrassendielen sind zwei Schrauben zu verwenden. Diese sollten vorgebohrt werden, damit es nicht zur Rissbildung der Terrassendielen kommt.

SELBST GEBAUT – DIE WICHTIGSTEN SCHRITTE



2
Ausrichten der Unterkonstruktion: Dafür bieten sich punktuell ausgelegte Gehwegplatten als Auflagepunkte an, wenn Sie noch eine Steinterrasse haben. Achten Sie dabei darauf, dass Ihre Unterkonstruktion ein Gefälle von 1-2% in Laufrichtung Ihrer Dielen aufweist, damit Wasser schneller ablaufen kann und der Terrassenbelag schneller trocknet.



3
Sollte noch keine Steinterrasse vorhanden sein, tragen Sie bitte den Rasen bzw. Mutterboden ab, um ein Sandbett ausrichten zu können.



4
Auf der geglätteten und verdichteten Fläche können Sie nun das Unkrautvlies zur Verhinderung von Vegetation ausbreiten.



6
Foto: Selbermachen
Auf Ihrer Unterkonstruktion können Sie dann die Distanzleiste oder die Terrassengleiter aufbringen. Somit verhindern Sie Staunässe zwischen den Dielen und der Unterkonstruktion.



7
Die Terrassendielen werden anschließend auf die Unterkonstruktion aufgeschraubt. Um einen einheitlichen Fugenabstand sicherzustellen, sollten Sie Abstandhalter verwenden. Die Fuge stellt sicher, dass das Holz arbeiten kann. Je nach Feuchtigkeit nimmt das Holz Wasser auf und dadurch an Volumen zu. Ein empfohlenes Fugenmaß für Ihren Terrassenbelag kann Ihnen Ihr Fachhändler nennen, da dieses je nach Holzart und Behandlung variiert.



8
Wenn Sie eine Richtschnur entlang der Unterkonstruktion spannen, ist es leichter, die Schrauben durch die Terrassendielen in einer einheitlichen Flucht zu verschrauben. So ergibt sich nachher ein gerades Schraubenbild.



Plus-Edelstahlschraube A4
10
Greifen Sie bei den Schrauben im Außenbereich immer zu Edelstahlschrauben V₂A. In küstennahen Regionen, stark gerbsäurehaltigen Hölzern oder sehr anspruchsvollen Wettergebieten nehmen Sie am besten Edelstahlschrauben V₄A.



11
Die fertig montierte Terrasse sollten Sie sofort trocken säubern. Einzelne Holzarten können mit Eisenpartikeln bei Feuchtigkeitseinfluss reagieren (Eisen-Gerbstoff-Reaktion) und laufen schwarz an.



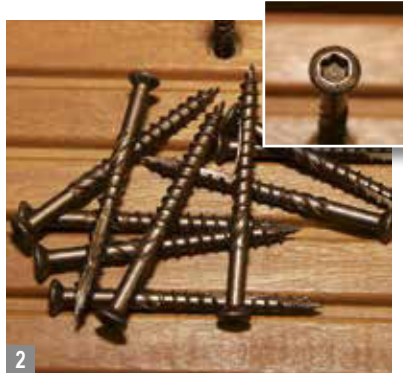
12
Farbbeispiel: Bangkirai Anti-Slip-Deck
Möchten Sie, dass Ihr Holz seinen ursprünglichen Farbton behält und nicht mit der Zeit eine graue Patina erhält, empfehlen wir Ihnen einen Anstrich mit Joda® color Terrassenölen/Wetterschutzölen. Diese sind speziell auf unsere Terrassendielen abgestimmt und verhindern ein Ausbleichen der Dielen. Des Weiteren verringert Joda® color die Feuchtigkeitsaufnahme des Holzes und verlängert die Lebensdauer Ihrer Terrasse.



1 Die Terrassenschraube aus Edelstahl mit dem Schraubstockeffekt.

Edelstahl-Schraube „Cut“

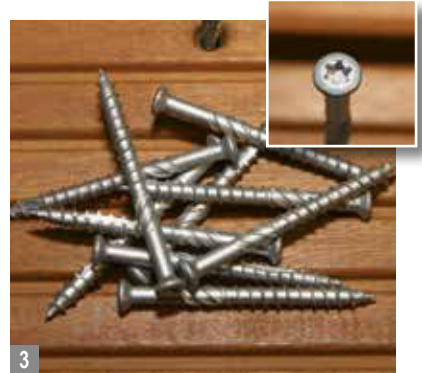
Terrassendeck-Schraube. Das Original aus gehärtetem Edelstahl, rostfrei, hat ein 60 % höheren Bruchdrehmoment als herkömmliche A₂-Schrauben: Das sorgt für besten Sitz des Holzbelages (z. B. Nadelholz) auf der Unterkonstruktion*. Selbstschneidend, mit sogenannter Cut-Spitze, Linsenkopf (Aufnahme TX25), Fräsrippen, Reibschaft und 2/3 Fräsgewinde. Inkl. eines Bits. Maße: 5,5 x 50/60/70/80/90/100 mm



2 Für harte Holzarten entwickelt: Die braune Schraube ist selbstschneidend.

Edelstahl-Schraube „Plus“

Die selbstschneidende Holz-Terrassenschraube ist aus gehärtetem Edelstahl und optisch dem Holz angepasst (Antikbraun). Eigens für harte Holzsorten mit langer Lebenserwartung entwickelt*. Selbstschneidend, mit Cut-Spitze, Linsenkopf (Aufnahme TX25), Fräsrippen, Reibschaft und 2/3 Fräsgewinde. Inkl. eines Bits. Maße: 5,0 x 50/60 mm



3 Extra belastbare Qualitäts-Holz-Terrassenschraube zum Vorbohren!

Edelstahl-Schraube „Flex“

Holz-Terrassenschraube aus Edelstahl, rostfrei Güte A4! Sie ist für stark gerbstoffhaltige Hölzer und zur Verwendung in Küstennähe (bei hohem Salzgehalt der Luft) zu empfehlen*. „Flex“, mit sogenannter Cut-Spitze, Linsenkopf (Aufnahme TX25), Fräsrippen, Reibschaft und 2/3 Fräsgewinde. Inkl. eines Bits. Maße: 5,5 x 50/60/70 mm

*Bitte berücksichtigen Sie auch die Empfehlungen des GD Holz.



4 Gummi reguliert: Höhenausgleich-Pads für die Unterkonstruktion.

Gummi-Granulat-Pads

Als selbstklebende Höhenausgleich-Pads unter der Terrassendeck-Unterkonstruktion bzw. UK-Nässeschutz zu verwenden. Mit trittschalldämmender Wirkung. Verrottungsfrei. Abmessung: 70 x 80 mm, 8 mm stark, Beutel à 24 Stück. Ein problemloser Zuschnitt ist mit einem Messer möglich.



5 Wasserdurchlässiges Abdeckvlies gegen Durchwurzelung und Pfützenbildung.

Wurzelvlies

Extrem glattes, druckfestes Vlies (Gewicht 120g/m²). Ideal unter Holzterrassen. Hohe Wasserdurchlässigkeit (111l/s/m²) vermeidet Pfützen unter der Terrasse. Durch seine glatte Struktur finden Wurzeln keine Möglichkeit der Anhaftung. Empfehlenswerte Alternative zu „Bändchengewebe“.



6 Praktisch: Selbstklebendes Ausgleichsband reguliert Unebenheiten.

Ausgleichsband

Erhöht den Trittkomfort! Einsatz zwischen Unterkonstruktion und Diele, selbstklebend, verrottungsfrei. Elastizität vermindert das Abscheren der Schrauben bei Holzbewegungen. Bessere Unterlüftung der Dielen – erhöht die Lebensdauer des Holzes (speziell Weichholz). Ideal für Holz-Metallverbindungen.



Für noch mehr Freude am Holz: „Richtig“ geschraubte Konstruktionen halten länger!

SCHRAUBEN MIT KÖPFCHEN

Für eine anspruchsvolle Verbindung zwischen zwei Hölzern!

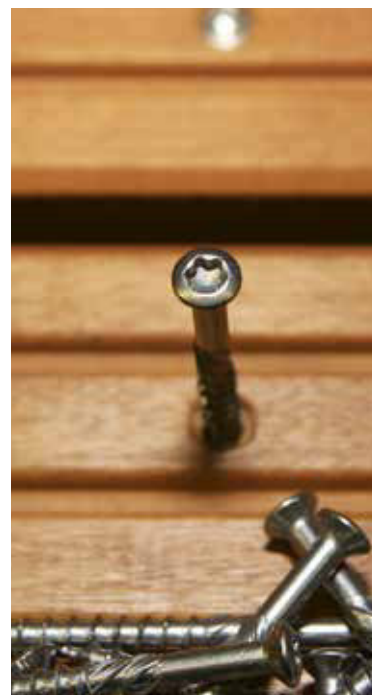
Sie dienen als lösbare Verbindungen von Bauteilen aller Art: Schrauben. Damit sie jedoch nicht zur Schwachstelle einer Verbindung werden, gilt es manches zu beachten. Gut zu wissen: Die Schraube entscheidet mit darüber, ob z. B. eine Terrassendiele wirklich formstabil bleibt. Holz mit normaler Feuchte sollte immer von oben verschraubt werden. Nicht überraschend: Nur mit Qualität bis ins (Schrauben-) Detail hält die gesamte Terrasse so lange, wie es das gute Holz verspricht.

Hier einige Fakten, die zeigen, wie wichtig es ist, auch auf Qualität bei einer „simplen“ Schraubverbindung zu achten:

- Harthölzer haben häufig einen hohen Gerbsäureanteil. Gerbsäure greift Metall an, verfärbt durch Auswaschung Mauerwerk. Wählen Sie entsprechend Edelstahlschrauben.
- Oft erreicht Hartholz Zugkräfte von weit über 2 Tonnen. Normal gehärtete Schrauben halten diese Kräfte nicht aus.
- Bei Harthölzern mit sehr hohem Gerbstoffanteil wie z. B. Bangkirai, Eiche und Robinie sollte immer Edelstahl V₄A eingesetzt werden. Das Material ist sehr biegsam und passt sich dem natürlichen Quellen und Schwinden des Holzes an.

Zubehör Holz-Terrassendecks

Artikel	Art.-Nr.	€/Pak.
1 Edelstahl-Schraube „Cut“, Edelstahl, gehärtet, 100 Stck./Pak.		
5,5 x 50 mm, selbstschneidend	91051120-020	23,99
5,5 x 60 mm, selbstschneidend	91051121-020	28,99
5,5 x 70 mm, selbstschneidend	91051122-020	33,99
5,5 x 80 mm, selbstschneidend	91051123-020	39,99
5,5 x 90 mm, selbstschneidend	91051124-020	63,99
5,0 x 100 mm, selbstschneidend	91051125-020	72,99
2 Edelstahl-Schraube „Plus“, Edelstahl, gehärtet, 100 Stck./Pak.		
5,0 x 50 mm, selbstschneidend	91052000-020	39,99
5,0 x 60 mm, selbstschneidend	91052010-020	42,99
3 Edelstahl-Schraube „Flex“, Edelstahl A4, 100 Stck./Pak.		
5,5 x 50 mm	91052030-020	61,99
5,5 x 60 mm	91052040-020	67,99
5,5 x 70 mm	91052020-020	99,99
4 Gummi-Granulat-Pads, 24 Stck./Pak.		
70 x 80 mm	84060245-000	23,99
		€/Stck.
5 Wurzelvlies		
1 m x 15 m	84060235-000	52,99
6 Ausgleichsband, Material: EPDM		
Rolle á 30 m	84060240-000	109,99





1

Abb. Terrassenverbinder-Set Edelstahl V₂A

Terrassenverbinder-Set

Verbinder für eine unsichtbare Befestigung von Terrassendielen. Die Verbinder werden an der Unterseite der Terrassendielen angeschraubt. Als zweiten Fixierungspunkt werden diese nach dem Anbringen an der Diele mit der Unterkonstruktion verschraubt. Bedarf pro m²: ca. 30 Stück (bei einer Terrassendielen-Breite von ca. 140/145 mm)

Terrassenverbinder-Set Edelstahl A₂:

- 200 Terrassenverbinder, V₂A
- 100 Schrauben, 4,2 x 35 mm, schwarz, Edelstahl gehärtet für Befestigung der Verbinder auf der Unterkonstruktion
- 400 Schrauben, 4,2 x 17 mm, Edelstahl gehärtet, für Befestigung der Verbinder an der Terrassendiele
- 1 Montagehilfe

Terrassenverbinder-Set-schwarz:

- 300 Stück Polyamid-Clips
- 600 Stück 4,2 x 22 mm Edelstahlschrauben für die Befestigung des Clips an der Diele
- 150 Stück 4,2 x 33 mm Edelstahlschrauben für die Befestigung des Clips an der Unterkonstruktion (Holz oder Alu)
- 1 Montagehilfe



Unsichtbare Befestigung von Dielen



Abb. Terrassenverbinder Edelstahl



Abb. Terrassenverbinder Schwarz



2

Lehre für gleiche Fugenabstände



Abstandhalter

Holzterrassen-Verlegehilfe für ein gleichmäßiges Ergebnis mit richtiger Fugenbreite, einfach in der Anwendung. Der Abstandhalter mit 5 Fugenmaßen (je nach Holzfeuchte 4 - 8 mm) vermeidet den klassischen Verarbeitungsfehler von uneinheitlichen Dielenabständen. 4 Stück im Beutel.



3

Distanzleiste auf UK-Holz



Distanzleiste

Zur sichtbaren Befestigung von Terrassendielen. Vermeidet Staunässe an den Kreuzungspunkten und schützt so vor Verpilzung, vermindert das Arbeiten der Holzdielen, wodurch das Abscheren der Edelstahl-Schrauben (bedingt durch das natürliche „Arbeiten“ des Holzes) verhindert wird. Diese Leiste schafft einen Bewegungsspielraum von 13 mm. Schwarzer Hartkunststoff, Stecksystem, Länge 730 mm, für Schrauben Ø 4 mm (Länge je nach Beschaffenheit der UK); Bedarf: 23 Stück/10 m².

Artikel	Art.-Nr.	€/Stck.	€/Btl.	€/Pak.
1 Terrassenverbinder-Set				
Edelstahl A ₂ für ca. 6,7 m ² – Paket à 200 Stück inkl. Zubehör und Montagehilfe	84072712-200	–	–	189,99
Kunststoff schwarz für ca. 10 m ² – Paket à 300 Stück inkl. Zubehör und Montagehilfe	84072713-300	–	–	239,99
2 Abstandhalter mit 5 verschiedenen Fugenmaßen				
Beutel à 4 Stück	91052050-010	–	21,99	–
3 Distanzleiste				
L = 730 mm	84072701-050	1,99	–	–

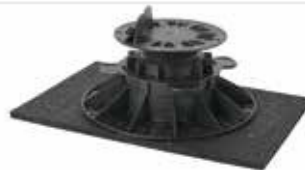
4



Terrassen-Stellfuß S



Terrassen-Stellfuß M



Terrassen-Stellfuß L



Terrassen-Stellfuß XL



Terrassen-Stellfuß XXL



Terrassen-Stellfuß Adapter



Terrassen-Stellfuß Ausgleichplatte



Terrassen-Stellfuß Trittschutzpad (alukaschiert**)



Terrassen-Stellfuß XXL (170 - 270 mm) in Anwendung mit Ausgleichplatte

5



Terrassengleiter / Abstandshalter (Fur 4 und 7 mm Fugen erhaltlich, Hohe 6mm)

erhozen die Langlebigkeit der Terrasse



Terrassengleiter / Abstandshalter (Optimale Entwasserung fur konstruktiven Holzschutz)



Terrassengleiter / Abstandshalter (Hier an Sollbruchstelle gekurzt fur Anfangsdele)

Terrassen-Stellfue – Hohenausgleich* leicht gemacht

- Witterungsbestandig, frostsicher, UV-geschutzt, schlagfest
- Groer Bodenteller mit 200 mm Durchmesser – kein Eindrucken im Untergrund
- Groe Auflageflache: Kopf mit 130 mm Durchmesser und seitlichem Winkel bzw. Plattenkreuz
- Perfekte Isolierung der Unterkonstruktion gegen Frost und Wasser
- Schnelle und einfache Montage = sichere und dauerhafte Fundamentlosung fur Ihre Unterkonstruktion
- Ausgleichen von groeren Hohenunterschieden und Gefallen problemlos und kinderleicht moglich
- Sehr gute Beluftung durch Luftzirkulation – schnelles Abtrocknen der UK Holzer moglich = Holz-Unterkonstruktion arbeitet dadurch weniger – Quell- und Schwindverhalten wird stark reduziert

Artikel		Art.-Nr.	€/Stck.
4 Terrassen-Stellfue (hohenverstellbar)			
Terrassen-Stellfu S	(Hohenausgleich 27 - 40 mm, 1,2 kN)	99022018-052	5,49
Terrassen-Stellfu M	(Hohenausgleich 40 - 70 mm, 1,2 kN)	99022020-052	6,49
Terrassen-Stellfu L	(Hohenausgleich 70 - 120 mm, 1,2 kN)	99022022-036	7,49
Terrassen-Stellfu XL	(Hohenausgleich 120 - 170 mm, 1,2 kN)	99022024-024	8,49
Terrassen-Stellfu XXL	(Hohenausgleich 170 - 270 mm, 1,2 kN)	99022026-018	9,49
Terrassen-Stellfu Adapter	(Hohe 50 mm)	99022030-036	3,49
Terrassen-Stellfu Ausgleichplatte	(Gefalleausgleich bis zu 7 %, entspricht 4°)	99022040-020	4,49
Terrassen-Stellfu Trittschutzpad	(alukaschiert, 200 x 200 x 5 mm)	99022042-050	2,99
5 Terrassengleiter / Abstandshalter			
Fugenbreite 4 mm (fur ca. 3-4 m ²)	100 Stuck / Kunststoff schwarz	99022062-000	31,49
Fugenbreite 7 mm (fur ca. 3-4 m ²)	100 Stuck / Kunststoff schwarz	99022064-000	31,49

*Mengenbedarf ist abhangig von Typ, Nutzlast, Unterkonstruktion und Flache. Bitte lassen Sie sich beraten.

**Unser Trittschutzpad 200 x 200 x 5 mm ist ausgestattet mit einer Aluminiumkaschierung und verhindert somit, dass es auf PVC Dachbahnen zu chemischen Reaktionen zwischen Pad und Dachbahnen kommen kann.

HOLZ
HOLZ
HOLZ

JODA[®]
color

HOLZ.GESTALTEN.PFLEGEN.RENOVIEREN.



1

Joda® color Terrassenöl schützt dekorativ die Oberflächen von Holzterrassen im Außenbereich.

Joda® color Terrassenöl

Weitere und ausführliche Informationen zu den Holzpflegeprodukten finden Sie ab Seite 198.



2

Joda® color Terrassenflächenstreicher

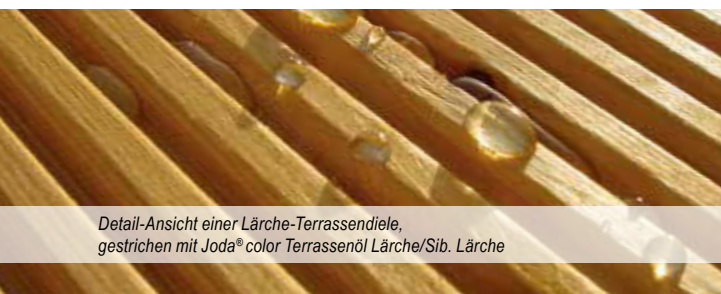
Joda® color Terrassenflächenstreicher

Spezieller Flächenstreicher für Terrassendielen. Die Breite von 150 mm erlaubt ein komfortables Streichen, da es der Breite der meisten Terrassendielen entspricht. Der Terrassenflächenstreicher ist vorbereitet für die Anbringung eines Stiels – für rückschonendes Arbeiten. Material: Holzfassung mit verzinkter Aufnahme, robuste Bürsten aus Kunstfasergemisch.

Joda® color Terrassenöl

Artikel		Gebindegröße / Ltr.	Art.-Nr.	€/Ltr.	€/Stck.
1 UV-Natur transparent		2,5	92024142-004	32,00	79,99
1 Lärche / Sib. Lärche (ähnl. RAL 2000)			92024112-004	32,00	79,99
1 Bangkirai (ähnl. RAL 8002)			92024122-004	32,00	79,99
1 Salzgrün (ähnl. RAL 6003)			92024132-004	32,00	79,99

Artikel	Art.-Nr.	€/Stck.
2 Joda® color Terrassenflächenstreicher, vollsynthetisch, mit Stielhalter 150 mm	92024800-000	29,99



Detail-Ansicht einer Lärche-Terrassendiele, gestrichen mit Joda® color Terrassenöl Lärche/Sib. Lärche



Detail-Ansicht einer Bangkirai Terrassendiele, gestrichen mit Joda® color Terrassenöl Bangkirai

HOLZ



CHECKLISTE HOLZ-TERRASSEDECKS

- Terrassendeck
- Terrassendielen
 - Terrassenschrauben bzw. Dielenverbinder zur sicht- und unsichtbaren Befestigung der Dielen mit der Unterkonstruktion

- Unterkonstruktion
- Unterkonstruktion abgestimmt auf die Terrassendielen
 - Ausgleichsband zum Verhindern von Staunässe zwischen Terrassendielen und Unterkonstruktion
 - Gummi-Granulat-Pads als konstruktiver Holzschutz zwischen Unterkonstruktion und Erdaufbau
 - Stellfüße für den Höhenausgleich vom Boden zur Unterkonstruktion
 - Wurzelschutzvlies, um Grünwuchs unter der Terrasse zu vermeiden

- Montage
- Abstandhalter für einen gleichbleibenden Fugenabstand zwischen den Terrassendielen
 - Bohrer/Senker zum Vorbohren der Terrassenschrauben, um Rissbildung zu vermeiden

- Pflege
- Joda® color Terrassenflächenstreicher (150 mm) vollsynthetisch, mit Stielhalter
 - Joda® color Terrassenöl/Wetterschutzöl

- Benötigte
Werkzeuge
- Wasserwaage
 - Zollstock
 - Akkuschauber
 - Bohrmaschine
 - Kappsäge
 - Maurerschnur

HOLZ IST NATUR PUR



Das Zeichen für verantwortungsvolle Waldwirtschaft

Holz ist ein einzigartiger natürlicher Rohstoff aus den Wäldern unserer Erde, es wächst ständig nach. Je nach Standort zeigen die verschiedenen Baumarten ein unterschiedliches Wachstumsverhalten. Damit auch in Zukunft eine intakte Natur aufrecht erhalten bleibt, ist auf eine nachhaltige Forstwirtschaft zu achten.

Zu dieser gehören folgende Prinzipien:

- Maximal so viel Holz dem Wald zu entnehmen, wie auch tatsächlich nachwächst.
- Freigewordene Flächen durch natürliche Verjüngung oder Pflanzungen wieder zu bewalden.
- Im Einklang mit der Natur zu wirtschaften.
- Die Bedürfnisse auch der nachfolgenden Generationen zu berücksichtigen und sicher zu stellen.



PEFC/04-31-0381



GZ 244/1 Holzernte
GZ 244/2 Holzrücken

In Deutschland und auch in vielen anderen Ländern unterliegt die Holzwirtschaft schon seit langer Zeit strengen Richtlinien, welche die Nachhaltigkeit gewährleisten. Bereits im Jahr 1713 hat der sächsische Oberberghauptmann Hans Carl von Carlowitz für ein bindendes Gesetz gesorgt, das die Nachhaltigkeit in der Forstwirtschaft garantiert – dies gilt bis in die heutige Zeit. Als eine Art Weiterentwicklung der Carlowitzschen Idee wurde der FSC® (Forest Stewardship Council) als eine unabhängige Organisation gegründet, die Unternehmen zertifiziert und Holzprodukte kennzeichnet, welche aus einer konsequent verantwortungsvollen Forstwirtschaft gewonnen werden. Das Holz stammt aus einer umwelt- und sozialverträglichen sowie ökonomisch tragfähigen Bewirtschaftung der Wälder unserer Erde. Nur Betriebe, die diese Standards freiwillig umsetzen, dürfen das Label für ihre Produkte verwenden, wobei die Einhaltung jährlichen Kontrollen unterliegt. Somit wird die besondere Nachhaltigkeit gewährleistet, die den wichtigen, natürlichen Lebensraum Wald auch zukünftig schützt und erhält.

Ein weiteres Siegel steht für ein unabhängiges System zur Sicherstellung einer nachhaltigen Waldbewirtschaftung: PEFC (Programme for the Endorsement of Forest Certification Schemes). Wir von Joda® nehmen uns den verantwortungsbewussten Umgang mit dem Rohstoff Holz zu Herzen. Bereits im Jahr 1999 erhielten wir das FSC®-Zertifikat und im Jahr 2002 wurden wir ergänzend nach PEFC zertifiziert.

Zusätzlich ist die von uns als norddeutschem Gartenholz-Produzenten selbst durchgeführte Rohholzernte auch mit dem RAL-Siegel (Gütezeichen für Wald- und Landschaftspflege) versehen. Joda® achtet bei der Rohstoff- und Artikelbeschaffung auf Zertifizierung – Ökonomie, Ökologie und Soziales werden von uns in Einklang gebracht.

WAS IST HOLZ? WAS MACHT ES SO BESONDERS?

Holz ist ein natürlicher und vielseitiger Rohstoff aus den Wäldern unserer Erde. Diese liefern nicht nur das attraktive Material, sondern erfüllen zudem verschiedenste Funktionen. Wälder dienen als Erholungsort für den Menschen, als Lebensraum für viele Lebewesen, leisten Schutzfunktionen gegenüber dem Luft- und Wasserhaushalt unserer Atmosphäre und gelten, gerade in der Zeit des Klimawandels, als wichtiger CO₂-Speicher. Deshalb verwenden wir bei Joda® mehrheitlich durch den FSC®-zertifizierte Hölzer für unsere Produkte und sichern damit durch eine verantwortungsvolle Forstwirtschaft den Erhalt der natürlichen Wälder.

Der attraktive Naturrohstoff Holz ist in seinen Erscheinungen und Charakteristiken ebenso vielseitig wie in seinen Anwendungsbereichen. Holz ist individuell und dient als Baustoff, Werkstoff, Zellstoff-Lieferant und Brennmaterial. Trotz des geringen Gewichtes macht seine hohe Festigkeit es genauso reizvoll wie seine typische Beschaffenheit und seine behagliche Ausstrahlung. Weiterhin weist Holz eine hervorragende Öko-Bilanz auf und ist besonders schonend für unsere Umwelt.

Kurz: Holz ist faszinierend. Holz ist ästhetisch. Holz bringt Freude. Holz ist unsere Stärke und hat bei uns Tradition. Deshalb arbeiten wir bei Joda® genau mit diesem Rohstoff und fertigen für Ihre Zufriedenheit.



KLEINE HOLZKUNDE: JEDES STÜCK EIN UNIKAT!

Holz ist ein natürlicher Rohstoff und zeigt je nach Holzart und Standort verschiedene Eigenschaften, welche die Ästhetik und den Charakter dieses Materials so besonders machen. Dabei können unterschiedliche und typische Merkmale auftreten, wie beispielsweise Äste und Markröhren, die jedoch keinen Mangel bedeuten. Jedes Holzstück ist ein echtes Unikat.

Durch das natürliche Wachstum zeigt Holz Unterschiede im Aufbau und damit auch unterschiedliche Eigenschaften, etwa in Bezug auf seine Dichte und das Quell- und Schwindverhalten. Weiterhin können die Harzgehalte der Nadelhölzer abweichen und die Inhaltsstoffe im Holz durch Umweltfaktoren voneinander unterschiedlich ausgeprägt auftreten. Einen kleinen Überblick über verschiedene Merkmale dieses einmaligen Rohstoffes finden Sie unter den folgenden Informationstexten.

Joda®Tipp: Holz im Außenbereich bedarf unabhängig von Qualität, Imprägnierung und Holzart einer gewissen Pflege. Dazu gehören die Reinigung und je nach Bewitterung und Lage ein Schutzanstrich. Je besser die Pflege, desto länger die Freude am Holz. Damit die Pflege leicht von der Hand geht, finden Sie hierzu mehr Informationen in unserem Joda®color-Programm oder auf www.joda.de.



Trockenrisse

Bei einem Trocknungsprozess können sogenannte Trockenrisse aufgrund einer nicht gleichmäßigen Holzstruktur entstehen, wodurch das Holz tangential stärker schwindet als radial (Anisotropie). Je nach Holzart und Standort des Produktes (z. B. sonniger oder schattiger Standort) kann dies unterschiedlich stark auftreten und auch wieder vergehen. Durch Veredelungsverfahren kann dieser Prozess reduziert, nicht aber gänzlich verhindert werden. Nach DIN 4074 sind solche Risse grundsätzlich zulässig, da sie die Statik und Haltbarkeit nicht negativ beeinflussen.



Salzausblühungen

Bei kesseldruckimprägnierten Hölzern können oberflächliche, weiß bis grünliche Ausblühungen auftreten. Es handelt sich hierbei um austretendes Harz, welches sich mit Inhaltsstoffen der Imprägnierung gemischt hat. Die in der Imprägnierung gelösten Kupfersalze oxidieren an der Oberfläche zu hellgrünen Flecken und wittern nach einiger Zeit ab. Es handelt sich hierbei also nur um ein vorübergehendes optisches Merkmal durch den Behandlungsprozess und bringt keine negativen Einflüsse auf die Haltbarkeit des Holzes mit sich.



Äste und Maserung

Äste und Maserung des Holzes variieren je nach Holzart und Standort des Baumes. Sie gehören zu den natürlichen Charakteristiken des Holzes und machen durch die Variationen die Ästhetik des Rohstoffes aus. Holz ist und bleibt ein Naturprodukt, wodurch kein Stamm dem anderen gleicht. Eine einheitliche und gleichmäßige Maserung kann daher nicht gewährleistet werden, z. B. bei Sichtschutz- und Vorgartenzäunen oder Profil- und Konstruktionsholz. Bei Gartenholzprodukten werden ausschließlich gesunde, jedoch auch durchaus astigere Hölzer als im Möbelbau eingesetzt.



Harzaustritte

Ein nachträgliches Ausharzen ist bei Nadelhölzern gerade bei warmer Witterung oder direkter Sonneneinstrahlung nicht vermeidbar. Die Stärke des Austrittes unterscheidet sich zwischen den Baumarten und kann durch einen dunklen, wärmeabsorbierenden Anstrich noch verstärkt werden. Tipp für den Fall der Fälle: Benutzen Sie ein Stück Holz als Spachtel und entfernen Sie vorsichtig gegebenenfalls ausgelaufenes Harz.



Markröhre

Die Markröhre, auch Mark genannt, ist eine zentrale Röhre in Längsrichtung des Stammes und wird innerhalb des ersten Jahrrings gebildet. Er hat lediglich einen Durchmesser von wenigen Millimetern und setzt sich in Farbe und Struktur vom umgebenden Holz ab. Durch die Verarbeitung des Holzes kann diese aus einem porösen Gewebe bestehende Röhre teilweise oder ganz sichtbar werden. Hierbei handelt es sich um ein natürliches Merkmal und gehört damit zu dem typischen Erscheinungsbild dieses Werkstoffes.



Farbgebung und Schattierungen

Bei kesseldruckimprägnierten Hölzern werden Farbpigmente mit der Imprägnierlösung unter hohem Druck in das Gewebe gepresst. Je nach Holzart, Holzabschnitt, Feuchtegehalt oder Dichte des Materials variiert das Aufnahmeverhalten zwischen den Baumarten und innerhalb eines Werkstückes, wodurch die Farbintensität unterschiedlich stark ausfallen kann. Durch die Bewitterung gleichen sich diese Farbunterschiede in der Regel über die Zeit an.



Holzinhaltstoffe

Je nach Holzart sind im Holz verschiedene Inhaltsstoffe gebunden, welche durch Bewitterung austreten können. Um ein Durchschlagen dieser Stoffe durch die Deckfarbe zu verhindern, empfehlen wir bei deckenden Farben eine Grundierung und einen Absperrgrund aufzutragen. Bei stark gefärbten Hölzern, wie z. B. Bangkirai, sind Verunreinigungen an Pflasterflächen etc. möglich, da durch Staunässe die Inhaltsstoffe gelöst und ausgespült werden können. Daher ist darauf zu achten, dass Wasser gut abgeführt werden kann.



Raue Oberflächen

Die Oberfläche von gehobelten oder gefrästen Hölzern kann trotz großer Sorgfalt und scharfen Werkzeugen teilweise raue Stellen aufweisen. Gerade im Astbereich oder entgegen der Bearbeitungsrichtung gerichtete Holzfasern sind je nach Holzart und Faserverlauf raue Stellen oder kleine Faserausrisse möglich. Bei einer Pfostenkopfbearbeitung sind aufgrund der quer zur Faser erfolgten Bearbeitung neben rauen Flächen auch kleine Ausfransungen möglich.



Quell- und Schwindverhalten

Eine für Holz typische Eigenschaft ist die Volumenveränderung durch Feuchtigkeitszu- oder -abnahme, auch Hygroskopie genannt. Je nach Baumart und Umgebungs- und Materialfeuchte können Bauteile unterschiedlich stark quellen und schrumpfen, das Holz arbeitet also. Ein frisch eingeschnittenes Kiefern Brett hat z. B. nach einer Feuchtigkeitsabnahme von 10 % ca. 4 % seines einstigen Volumens verloren. Bei der Druckimprägnierung wird das Holz mit Flüssigkeit gesättigt. Es weist daher am Anfang der Trocknung die höchsten Schwindungen auf, was im Verbau konstruktiv berücksichtigt werden sollte (z. B. Profilholz mit verlängerter Feder einbauen).



Schimmel und Bläue

Da Holz ein natürlicher Rohstoff ist, kann es durch unvorteilhafte Lagerung oder unfachmännischen Verbau dazu kommen, dass sich durch Staunässe oder eine zu hohe Restfeuchte im Material Schimmel und Bläuepilze auf dem Holz absetzen sowie Stockflecken entstehen. Bei der Bläue handelt es sich lediglich um eine optische Beeinflussung, die mechanischen und statischen Eigenschaften werden hierdurch nicht negativ beeinflusst. Eine Imprägnierung ist ein guter Schutz gegen diesen Befall. Sollte es dennoch zu solchen Merkmalen kommen, können diese meistens, nachdem das Holz trocken geworden ist, leicht entfernt werden und gleichen sich mit der Zeit farblich an. Bei unbehandelten Hölzern ist eine Grundierung mit vorbeugendem Bläueschutz (Joda®color) zu empfehlen.



Loren mit Gartenholz – Beladen der Kesseldruckanlage

WIE GARTENHOLZ HALTBAR WIRD DIE KESSELDRECKIMPRÄGNIERUNG FÜR KIEFER, FICHTE UND BUCHE

Holz im Garten braucht eine Imprägnierung. Draußen ist es ständig der Feuchtigkeit ausgesetzt. Deswegen macht Joda® Holz für den Garten dauerhaft. Wir schützen es mit einem speziellen Verfahren: der Kesseldruckimprägnierung. So ist das Holz im Außenbereich für Sie ideal einsetzbar. Dieser Holzschutz bewahrt die von uns verarbeiteten Hölzer bestmöglich vor Witterungseinflüssen und Fäulnis.



Kiefer KDI (kesseldruckimprägniert)*

Das Vakuum-Verfahren. Bei unserer Imprägnierung nach dem Vakuum-Verfahren werden in einem geschlossenen System die Schutzmittel unter Druck in das Holz eingebracht. Nach der Fixierung der chromfreien Salze im Holz ist die Imprägnierung nicht mehr auswaschbar. Das sichert Ihnen eine beständige Schutzwirkung. Das Holz erhält einen umfassenden, vorbeugenden Schutz gegen holzerstörende Pilze, Insekten, Witterungseinflüsse und Moderfäule (nach DIN 68800).



Fichte KDI (kesseldruckimprägniert)*

Mitten ins Holz. Die Imprägnierlösung gelangt in der Regel bis an das Kernholz des jeweiligen Stückes. Benutzt man ein „Nicht-Kernholz“ (Fichte) lässt sich nur der Rand bis in 2–3 mm Tiefe imprägnieren. So geschütztes Gartenholz ist für Mensch, Tier und Pflanze nach Abschluss der Fixierung unbedenklich.

* Die hier gezeigte Farbgebung des Holzes kann vom Original abweichen. Die druckimprägnierten Hölzer haben nach Abschluss der Fixierung der Imprägniersalze den bekannten grün-gräulichen KDI Farbton. KDI-Produktfärbung kann unterschiedlich sein – dies gleicht sich bei Bewitterung im Zeitlauf an.

WELCHE HOLZARTEN / BAUSTOFFE IM GARTENBAU?

Kiefer

Die Kiefer ist eine europäische Nadelholzart, welche Höhen von bis zu 30 m erreichen kann. Es kommt eine natürliche Kernbildung im Stamm vor, von dem sich das weniger dauerhafte Splintholz farblich deutlich absetzt. Das Holz ist braun-rot bis gelb, relativ leicht und einfach zu bearbeiten. Durch die DIN EN 350-2 wird Kiefernholz als mäßig bis gering dauerhaft in der Klasse 3-4 eingeordnet. Da es durch Feuchtigkeit schnell anfällig für Bläuepilze ist und es besonders durch Wärme- und Sonneneinwirkung zu Harzaustritt kommen kann, sind vorbeugende Schutz- und Pflegebehandlungen sehr zu empfehlen.



- Europäische Nadelholzart
- Natürliches Kernholz, braun-rot bis gelb
- Splintholz farblich deutlich abgesetzt, weniger dauerhaft
- Relativ leichtes Holz, einfach zu verarbeiten (sägen, bohren)
- Dauerhaftigkeitsklasse 3-4 nach DIN EN 350-2
- Anfällig für Bläuepilze (rein optische Einschränkung ohne Auswirkungen auf die Festigkeit)
- Harzaustritte möglich, besonders bei Wärme- oder Sonneneinwirkung

Fichte

Bei der Fichte handelt es sich um das meistgenutzte Nadelholz Mitteleuropas. Sie kommt im gesamten Europa inklusive des Mittelmeerraumes vor und wächst bis auf eine Höhe von 30 m. Das frische Holz hat eine weiße, matt glänzende Färbung und dunkelt braun-gelb nach. Es hat ein geringes Gewicht, lässt sich leicht bearbeiten und in der Oberfläche behandeln und zeigt auf den Schnittflächen eine schöne Maserung. Die Dauerhaftigkeit liegt in der Klasse 4.



- Verbreitung in Europa und im Mittelmeerraum
- Frisches Holz, weiß und matt glänzend, dunkelt bräunlich gelb nach
- Schöne Maserung auf den Schnittflächen
- Geringes Gewicht, leichte Bearbeitung, problemlose Oberflächenbehandlung
- Dauerhaftigkeitsklasse 4

Lärche

Die Lärche ist in ganz Europa mit Baumhöhen bis 40 m vertreten. Sie ist die einzige europäische Nadelbaumart, die ihre Nadeln im Winter abwirft. Das Holz gilt unter den europäischen Nadelnutzhölzern als das Schwerste und Härteste und zeichnet sich zusätzlich durch seine attraktive Maserung aus. Der Farbton ist rötlich-braun und dunkelt mit der Zeit nach. Die Lärche ist in die Dauerhaftigkeitsklasse 3-4 eingeordnet und kann durch den Kontakt mit Eisen Verfärbungen aufweisen.



- Verbreitung in ganz Europa
- Kernholz rötlich-braun - nachdunkelnd
- Splintholz deutlich abgesetzt, schmal, blass rötlich bis gelb
- Attraktive Maserung
- Härtestes Nadelholz in Europa
- Dauerhaftigkeitsklasse 3-4
- Verfärbungen durch Eisen-Gerbstoff-Reaktion möglich
- es kann anteilig Douglasie beigemischt sein

Douglasie

Die Douglasie hat ihren Ursprung in Nordamerika und ist mittlerweile in weiten Teilen Europas kultiviert. Sie gehört zu einer der höchsten Baumarten der Welt mit Höhen bis zu 95 m. Das Holz ist braun-rot bis gelblich, hat einen hellen, abgesetzten Splintbereich und ein ausgeprägtes Aroma. Die Dauerhaftigkeit liegt in der Klasse 3-4. Im Kontakt mit Eisen kann es zu dunklen Verfärbungen kommen.



- Ursprung in Nordamerika, in Europa kultiviert
- Eine der höchsten Baumarten der Welt mit Höhen bis zu 95 m
- Kernholz braun-rot bis gelb
- Splint schmal, farblich deutlich abgesetzt
- Ausgeprägter Geruch
- Dauerhaftigkeitsklasse 3-4
- Verfärbungen durch Eisen-Gerbstoff-Reaktion möglich

Kapur & Keruing

Kapur und Keruing gehören zu derselben Familie wie Bangkirai und haben auch ein ähnliches Aussehen, mit dem Unterschied, dass sie mehr Harz enthalten und dadurch stärker zur Aushärtung neigen. Beide Holzarten neigen genau wie Bangkirai zur Auswaschung dunkler Inhaltsstoffe, zeigen Eisen-Gerbstoffreaktionen und verursachen Korrosion an Metallen.



- **Kapur:** Ursprung in Südostasien
- Splint rötlichgrau bis hellbraun und meist um 3 bis 5 cm breit
- Kernholz deutlich abgesetzt und rötlichbraun, bei starker Belichtung Nachlass der Rotfärbung
- Dauerhaftigkeitsklasse 2
- **Keruing:** Ursprung im tropischen Asien, Indien
- Splint rötlichgrau bis blaßbraun und meist um 4 bis 8 cm breit
- Kernholz deutlich abgesetzt, gleichmäßig rosabraun, am Licht gelblichbraun verbläsend
- Dauerhaftigkeitsklasse 3

Buche

Die Buche ist die häufigste Laubholzart in Deutschland und ist in ganz Europa, den Mittelmeerraum inbegriffen, heimisch. Die Bäume erreichen Dimensionen von bis zu 30 m und bilden im Alter einen unregelmäßigen, dunkelbraunen Farbkerne. Das Holz ist hell, rosa-braun und dunkelt nur leicht nach. Es wird durch die teilweise sehr breiten Holzstrahlen belebt und geprägt. Unbehandelt gilt das Holz als nicht dauerhaft (Klasse 5). Allerdings wird die Dauerhaftigkeit durch eine Kesseldruckimprägnierung erhöht und somit für den Einsatz im Außenbereich nutzbar gemacht.



- Europa, inkl. Mittelmeerraum
- Kernholz hell bis rosa-braun, nur leichtes Nachdunkeln
- Im Alter oft ein unregelmäßiger Farbkerne, rot bis dunkelbraun
- Große Holzstrahlen prägen das Holzbild
- Dauerhaftigkeitsklasse 5, Kesseldruckimprägnierung erhöht die Dauerhaftigkeit und macht das Holz für den Einsatz im Außenbereich nutzbar

Haselnuss

Die gemeine Hasel wächst vermehrt als Strauch in Europa und Kleinasien und erreicht Höhen von 5 bis 6 m, selten eine Höhe von 10 m. Die Art ist bekannt für ihre schmackhaften Nussfrüchte. Das Holz ist leicht, hat eine rötlich-weiße Farbe und gilt als nicht dauerhaft. Die zähen, jungen Ruten werden bei Joda für naturbelassene Flechtzäune genutzt.



- Verstärkt als Strauch in Europa und Kleinasien
- Helles, rötliches Holz
- Dauerhaftigkeitsklasse 5
- Aus jungen Ruten können u. a. Gitterwerke geflochten werden

WELCHE HOLZARTEN / BAUSTOFFE IM GARTENBAU?

Eiche

Neben der Buche ist die Eiche der prägendste Laubbaum der heimischen Wälder mit Höhen von bis zu 30 m. Das helle und braune Kernholz ist farblich vom helleren Splint abgesetzt. Das Holz hat durch breite Holzstrahlen eine attraktive Optik und liegt in der Dauerhaftigkeitsklasse 2. Durch den hohen Gerbstoff-Anteil kann es zu starken Eisen-Gerbstoff-Reaktionen und damit zu unerwünschten Verfärbungen kommen. Auf Beschläge, Nägel oder ähnliches aus Eisen sollte daher dringend verzichtet werden.



- Beheimatet in ganz Europa
- Braunes, helles Kernholz, Splint schmal und deutlich vom Kern abgesetzt
- Lebendiges Holzbild durch breite Holzstrahlen
- Dauerhaftigkeitsklasse 2
- Starke Verfärbungen durch Eisen-Gerbstoff-Reaktion

Robinie

Beheimatet ist die Robinie in Europa sowie Nordamerika und ist mittlerweile weltweit kultiviert. Sie erreicht Höhen um die 20 m und hat oft einen krummschaftigen Stamm. Das Kernholz ist hellbraun bis gelb-oliv und dunkelt zu goldbraun bis lederbraun nach. Der sehr schmale Splint ist durch die helle, fast weißliche Farbe deutlich abgesetzt. Robinienholz hat eine sehr gute mechanische Widerstandsfähigkeit durch sogenannte Verthyllung, wobei die Gefäße im Holz auf natürliche Weise verschlossen werden. Es ist in der Dauerhaftigkeitsklasse 1-2 einzuordnen und damit optimal für den Außenbereich geeignet.



- Ursprung in Europa und Nordamerika
- Frisches Holz, erst hellbraun, dunkelt bis goldbraun nach
- Splintholz farblich deutlich abgesetzt
- Dauerhaftigkeitsklasse 1-2
- Ausgeprägte Verfärbung durch Eisen-Gerbstoff-Reaktion

Asiatische Zeder

Dieser Nadelbaum ist von Südostasien bis in den mittleren Osten heimisch und erzielt Höhen von 45 m. Das harzreiche Holz zeigt einen ausgeprägten Geruch und gilt als leicht und weich. Die Farbgebung des Holzes ist im Kern hellbraun, im Splintbereich hingegen rötlich-weiß. Es gilt mit der Dauerhaftigkeitsklasse 2 - 3 als dauerhaft bis mäßig dauerhaft.



- Nadelholz aus Südostasien bis Mittlerer Osten (das von uns verwandte Holz stammt aus nachhaltigen Plantagen)
- Harzreich, leicht und weich, aromatischer Geruch
- Kernholz hellbraun, Splint abgesetzt rötlich-weiß
- Gute Haltbarkeit, Dauerhaftigkeitsklasse 2 - 3

Bangkirai (Yellow Balau) – 100% FSC®-zertifiziert!

Ein interessantes Tropenholz aus den Wäldern Indonesiens mit Stammhöhen von bis zu 75 m. Obwohl es sich um ein Laubholz handelt, können hier vereinzelt Harzkäule auftreten. Es ist eines der bekanntesten Hölzer für Terrassendielen und hat im frischen Zustand einen gelben bis hellbraunen Farbton, der über die Jahre braun bis olivbraun nachdunkelt. Aufgrund der Dauerhaftigkeitsklasse 2 und der natürlichen Härte ist es bestens für den Außeneinsatz mit und ohne Erdkontakt geeignet. Für die Bearbeitung sind mit Hartmetall bestückte Werkzeuge notwendig.



- Asiatisches Tropenholz
- Kernholz braun bis gelb, daher auch der Name Yellow Balau
- Splintholz farblich deutlich abgesetzt
- Dauerhaftigkeitsklasse 2, sehr hartes Holz mit hoher Dichte
- Auch unbehandelt für den Außeneinsatz mit und ohne Erdkontakt geeignet
- Durch Kontakt mit Eisen kommt es zu ausgeprägten Verfärbungen (Eisen-Gerbstoff-Reaktion)

Eukalyptus

Ihren Ursprung hat der Baum in Australien, allerdings wachsen heutzutage große Mengen auf Plantagen weltweit. Sie haben dort Umtriebszeiten von 20 Jahren und erlangen in dieser Zeit Stammdurchmesser von bis zu 35 cm. In der Natur erreichen sie Höhen von bis zu 120 m. Eukalyptus hat ein schlichtes Holzbild mit belebenden Poren-Rillen und einem hellen, rötlichen Kernholz. Das Holz ist leicht und mit der Dauerhaftigkeitsklasse 3-4 beschrieben. Es ist gut für Oberflächenbehandlungen geeignet, die das Holz dauerhafter machen und die Ästhetik erhalten.



- Ursprung in Australien, große Mengen aus Kurzumtriebsplantagen in Brasilien und Uruguay
- Helles, rötliches Holz
- Poren-Rillen prägen die Optik vom Holz
- Dauerhaftigkeitsklasse 3-4

Bongossi

Bei Bongossi handelt es sich um ein edles Tropenholz aus dem westlichen Afrika, welches auf bis zu 55 m Höhe heranwachsen kann. Das Kernholz ist braun mit einer violettlichen Tönung und dunkelt schokoladenbraun nach. Der Splint ist farblich deutlich vom Kern abgesetzt. Eine Besonderheit hier ist eine Vorkern-Zone mit einer rosabraunen bis hellroten Farbe. Im Kern haben die Poren-Rillen des Holzes helle Einlagerungen und prägen damit das Holzbild. Es handelt sich um ein schweres Holz mit guter Festigkeit, was sich auch durch die Dauerhaftigkeitsklasse 2 ausdrückt. Für die Bearbeitung sind mit Hartmetall bestückte Werkzeuge zu empfehlen.



- Vorkommen im westlichen, tropischen Afrika
- Braun-violettes Holz
- Schweres Holz mit guter Festigkeit
- Dauerhaftigkeitsklasse 2
- Gute Haltbarkeit im Kontakt mit Wasser

Polar Kiefer

Polar-Kiefer aus Nordfinland, skandinavische Frische und langlebige Qualität in Ihre Bauprojekte. Dieses vielseitige Holz überzeugt durch seine sehr feijnährige und kleinästige helle, freundliche Optik und seine hervorragenden technischen Eigenschaften. Wachstumsgebiet Nordfinland, nahe dem Polarkreis.



Teak

Teak ist ein mittel schweres Holz mit Festigkeitseigenschaften ähnlich der Eiche. Teak zählt zu den am längsten bekannten und wertvollsten Hölzern Asiens. Es ist in den wechselgrünen Monsunwäldern in Indien, Burma und Indochina heimisch, wo es mehr als 100 Jahre lang durch forstliche Maßnahmen vermehrt und nachhaltig bewirtschaftet wurde.



- Ursprünglich stammt das Edelholz unter anderem aus Südostasien, Burma und Indonesien.
- Farbton von gold bis dunkelbraun auf
- unbehandelt, wird sich mit der Zeit eine silbern-graue Patina bilden

Thermo-Bambus

Bambus gehört zu den Süßgräsern und zeichnet sich durch seine enorme Wuchseistung aus. Heute sind etwa 116 Gattungen bekannt, deren Vorkommen sich, bis auf Europa und die Antarktis, über den gesamten Globus erstreckt. Als Material dient bei diesem Thermo-Bambus von Joda® ausschließlich schnell wachsender Hochland-Bambus, der aus nachhaltig bewirtschafteten Wäldern stammt. Durch die thermische und mechanische Behandlung wird das Material so verändert, dass es besonders hohe Dauerhaftigkeit (DH.-Kl. 1) aufweist und somit eine Langlebigkeit wie begehrte Tropenhölzer erhält. Es ist weiterhin durch diesen Prozess resistent gegenüber Pilzen und Insekten, erhält eine fast so große Härte wie Stahl und ist sehr formstabil. Außerdem zeichnet sich Thermo-Bambus durch eine sehr gute UV- und Farbbeständigkeit aus und vergraut weniger als andere unbehandelte Holzarten.



- Schnell wachsender und nachhaltiger Rohstoff
- Hervorragende ökologische Bilanz
- Behandlung und Herstellung durch thermischen und mechanischen Prozess
- Gute Haltbarkeit im Kontakt mit Wasser
- Deutlich verbesserte Eigenschaften in Bezug auf die Dauerhaftigkeit und das Quell- und Schwindverhalten gegenüber naturbelassenen und chemisch imprägnierten Produkten
- Dauerhaftigkeitsklasse 1

Edelkastanie

Die Edelkastanie ist ein europäischer Laubbaum mit einer Verbreitung bis ins Mittelmeergebiet, der Stammhöhen von bis zu 35 m erreicht. Sein Kernholz ist gelblich-braun und dem Holz der Eiche ähnlich. Der schmale, grauweiße Splint ist deutlich vom Kern abgesetzt. Das Holz hat eine gute Haltbarkeit mit der Dauerhaftigkeitsklasse 2. Es kann bei Kontakt mit Eisen zu unerwünschten Verfärbungen kommen. Die Früchte der Edelkastanie sind auch als Maronen bekannt und werden gerne zur Weihnachtszeit verspeist.



- Europäischer Laubbaum
- Gelblich-braunes Holz
- Dauerhaftigkeitsklasse 2
- Durch Kontakt mit Eisen kommt es zu ausgeprägten Verfärbungen (Eisen-Gerbstoff-Reaktion)

Thermo-Esche

Bei der Herstellung von Thermoholz wird das Holz auf mindestens 160° C unter Sauerstoffmangel erhitzt. Hierdurch verändert sich die innere Zellstruktur im Holz und führt zu beeindruckenden Eigenschaften. Auf diese Weise können auch heimische Holzarten mit Tropenhölzern mithalten.

Thermisch behandelte Endprodukte haben technische Vorteile gegenüber chemisch imprägnierten Hölzern. Sie sind formstabiler, quellen und schwinden also weniger, neigen weniger zu Rissbildung und werden resistent gegenüber holzerstörenden Pilzen und Insekten. Weiterhin hat das Holz auf dem gesamten Querschnitt eine gleichmäßige dunkle und samtige Farbe. Esche eine goldbraune Farbe und beide erreichten durch die Behandlung die Dauerhaftigkeitsklasse 1. So kann es sogar ohne chemischen oder konstruktiven Holzschutz im direkten Erdkontakt verbaut werden.



- Behandlung des Holzes mit hohen Temperaturen
- Dunkle Färbung der Hölzer
- Esche Thermoholz haben die Dauerhaftigkeitsklasse 1
- Deutlich verbesserte Eigenschaften in Bezug auf Dauerhaftigkeit und Quell-/Schwindverhalten gegenüber naturbelassenen und chemisch imprägnierten Produkten

Weide

In der Gattung der Weiden gibt es viele unterschiedliche Arten, welche als Baum oder Strauch verstärkt auf der nördlichen Halbkugel wachsen. Die Sträucher erreichen Höhen von ca. 8 m und die Bäume wachsen bis zu 30 m hoch. Das biegsame und faserige Holz ist weiß-rötlich gefärbt und hat die Dauerhaftigkeitsklasse 4. Für die Weidenzäune bei Joda wird die aus Amerika stammende Hybrid Amerikaner-Weide genutzt.



- Wachsen je nach Art als Strauch oder Baum
- Helles, rötliches Holz
- Dauerhaftigkeitsklasse 4
- Aus Amerika stammender Hybrid Amerikaner-Weide wird für die Joda®Weidenzäune verwendet

cWPC

Unter cWood-Plastic-Composite versteht man einen neuen Verbundwerkstoff, der in den letzten Jahren immer ansprechender und formschöner geworden ist. In Europa werden Holzanteile von 50-90 % für den Biowerkstoff angestrebt, wodurch die attraktiven und natürlichen Eigenschaften vom Holz durch die Vermischung mit Kunststoffen verbessert werden. So sind sie resistenter gegenüber Nässe und haben eine höhere Festigkeit als Vollkunststoffe. Für die Fertigung des Werkstoffes werden Holzfasern mit thermoplastischen Polymeren und Additiven, wie z. B. UV-Stabilisatoren oder Farbstoffen, vermischt und verschmolzen. Um die gewünschten Formteile und Profile herzustellen, werden moderne Verfahren aus der Kunststoff-Industrie wie Extrusion, Spritzgießen oder Presstechniken übernommen.



- Moderner Verbundwerkstoff aus Kunststoffbestandteilen, Additiven und 50-90 % Holzfasern
- Kombination aus den natürlichen Eigenschaften von Holz und dem beigemischten Kunststoff
- Widerstandsfähiger gegenüber Feuchtigkeit, Stauwasser ist allerdings weiterhin zu vermeiden
- Vielfältige Anwendungs- und Gestaltungsmöglichkeiten liefern individuelle Optionen für den Außenbereich im Terrassendielen- und Sichtschutzsortiment

* Die hier gezeigte Farbgebung des Holzes kann vom Original abweichen. Die druckimprägnierten Hölzer haben nach Abschluss der Fixierung der Imprägniersalze den bekannten grün-gräulichen KDI Farbton. KDI-Produktfärbung kann unterschiedlich sein – dies gleicht sich bei Bewitterung im Zeitlauf an.

10 Gründe für Pilarski Holzfachhandel



- regionaler Familienbetrieb
- 40 Jahre Erfahrung
- kompetente, persönliche Beratung
- ausgewählte Produkte, regionaler Hersteller
- individuelle Lösungsideen
- transparente Angebotsgestaltung
- faires Preis- / Leistungsverhältnis
- ein Ansprechpartner von der Planung bis zur Montage
- qualifizierte und freundliche Montagepartner
- breites Sortiment, hohe Qualität

Über Pilarski Holzfachhandel

Über uns

Wir sind ein kleiner Familienbetrieb, der bereits seit 1985 für Qualität und Zuverlässigkeit im Großraum Lübeck steht. In unserem Standort in der Einsiedelstraße befindet sich unser Büro, eine kleine Musterausstellung und unsere Werkstatt. Mittlerweile befindet sich das Unternehmen in zweiter Generation und zeitgemäße Werkstoffe haben Einzug gefunden. Terrassendächer aus Aluminium, Zaunanlagen aus Kunststoff oder Terrassendielen aus WPC. Viele Kundenbedürfnisse werden von uns aufgenommen und umgesetzt.

Als freier Händler haben wir den großen Vorteil, dass wir sowohl mit bekannten Großlieferanten, als auch mit kleineren Manufakturen zusammen arbeiten können. Das ermöglicht uns ein großes Produktportfolio, vom Gartenhaus bis zur handgefertigten Baumstammbank, anzubieten.

Durch die individuelle Zusammenstellung deiner Produkte für dein Projekt, können wir diese günstig einkaufen und ebenso preiswert an dich weitergeben. Überzeug dich selbst!

Unsere Hausmarke HOPI

Unter unserer Handelsmarke **HOPI** vertreiben wir Qualitätsprodukte aus eigener Herstellung und von ausgewählten, regionalen Lieferanten zu attraktiven Preisen. **HOPI** steht nicht nur für **Holz Pilarski**, sondern vielmehr für **HOCHWERTIG, OEKOLIGISCH, PREISWERT und INDIVIDUELL**

Montageservice

Neben dem Vertrieb von Holz- und Bauelementen bieten wir, für viele unserer Produkte, auch einen Montageservice durch unsere vertrauten Partnerhandwerker an..



DIREKT ZUM ONLINESHOP



<https://shop.holz-pilarski.de>

Pilarski Holzfachhandel
Inhaber: Philipp Pilarski

0451 - 899 55 0
0162 - 899 55 11

hallo@holz-pilarski.de
www.holz-pilarski.de

Bürozeiten
Montag – Freitag von 9 - 17 Uhr